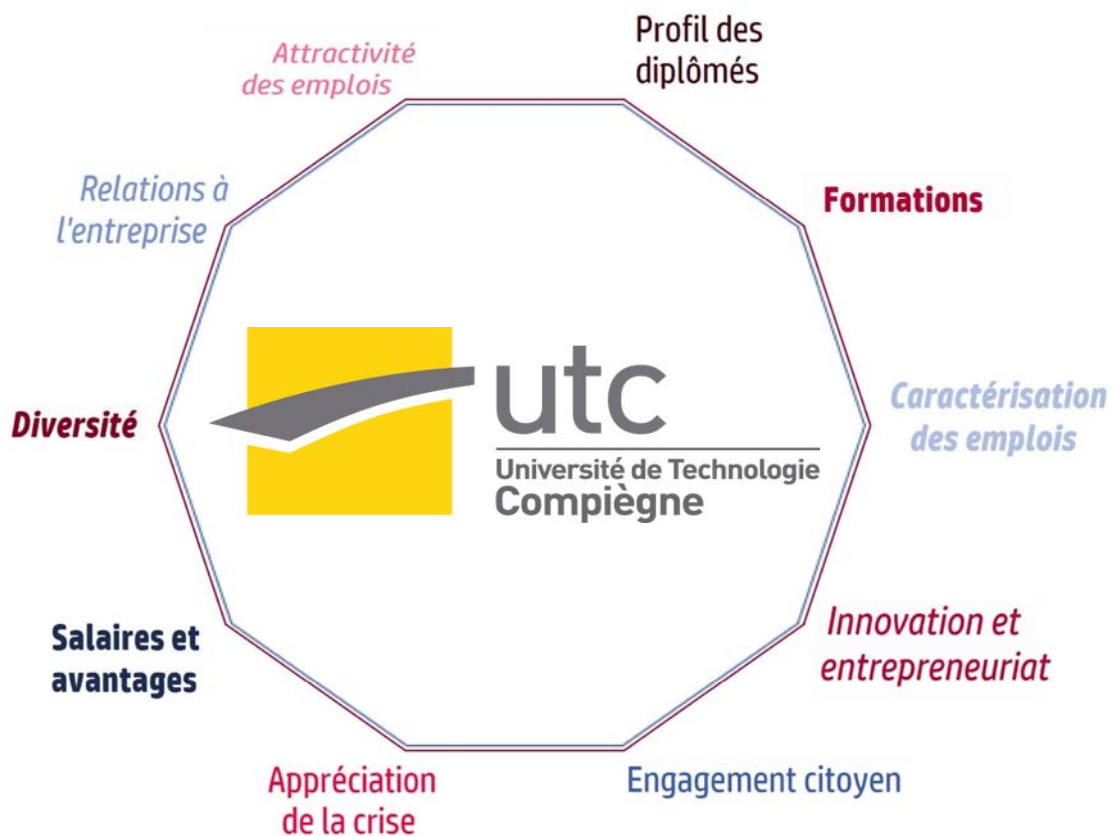




**INGENIEURS  
ET SCIENTIFIQUES  
DE FRANCE**

27<sup>ème</sup> ENQUÊTE NATIONALE  
SUR LA SITUATION SOCIO-ECONOMIQUE  
DES INGENIEURS

**2016**



**[www.iesf.fr](http://www.iesf.fr)**

Adresse : 7 rue Lamennais  
75008 Paris

Tél : 01 44 13 66 68

Fax : 01 42 89 82 50

Rapport édité par Ingénieurs et Scientifiques de France  
pour le compte de  
TREMPLIN UTC



# Préambule

## Les résultats nationaux reposent sur 55 000 réponses

Nous avons recueilli 1149 réponses pour l'association :  
*TREMLIN UTC*

### ► Répartition des répondants

UTC Compiègne						
Sexe	< 30 ans	30-39 ans	40-49 ans	50-64 ans	65 ans et plus	Ensemble
Hommes	260	283	193	93	-	829
Femmes	143	92	56	29	-	320
<b>Ensemble</b>	<b>403</b>	<b>375</b>	<b>249</b>	<b>122</b>	-	<b>1 149</b>

### ***Avertissement sur la méthodologie et l'interprétation des résultats***

#### ***La question des effectifs.***

Nous avons le choix entre occulter les résultats s'appuyant sur trop peu d'individus ou les laisser.

Il nous a paru préférable de présenter les résultats sans définir d'effectif minimal et vous laisser le soin d'exercer votre jugement sur la validité des données.

Certaines informations sont fragiles, d'autres bien que se fondant sur de faibles effectifs décrivent une même tendance et permettent de dégager une vision perspective.

Des valeurs atypiques existent, elles sont plutôt rares et nous privilégions donc la médiane comme valeur centrale. Celle-ci ne subit pas l'impact de valeurs extrêmes.

#### ***Les effectifs de diplômés.***

L'estimation du nombre de diplômés par promotion s'appuie sur l'enquête SISE réalisée par le Ministère de l'Enseignement Supérieur et de la Recherche auprès des écoles d'ingénieurs.

Les effectifs de la dernière promotion ne sont pas connus lors de la confection de cette brochure. Ceux-ci sont estimés en fonction du nombre de diplômés déclarés l'année précédente et de l'évolution du nombre d'élèves en dernière année.

En 2016, les données de la promotion 2014 n'étaient pas non plus disponibles. Les effectifs des trois dernières promotions ont du être estimés.

Le nombre d'ingénieurs des promotions d'avant 1975 est difficile à estimer au niveau de chaque école.

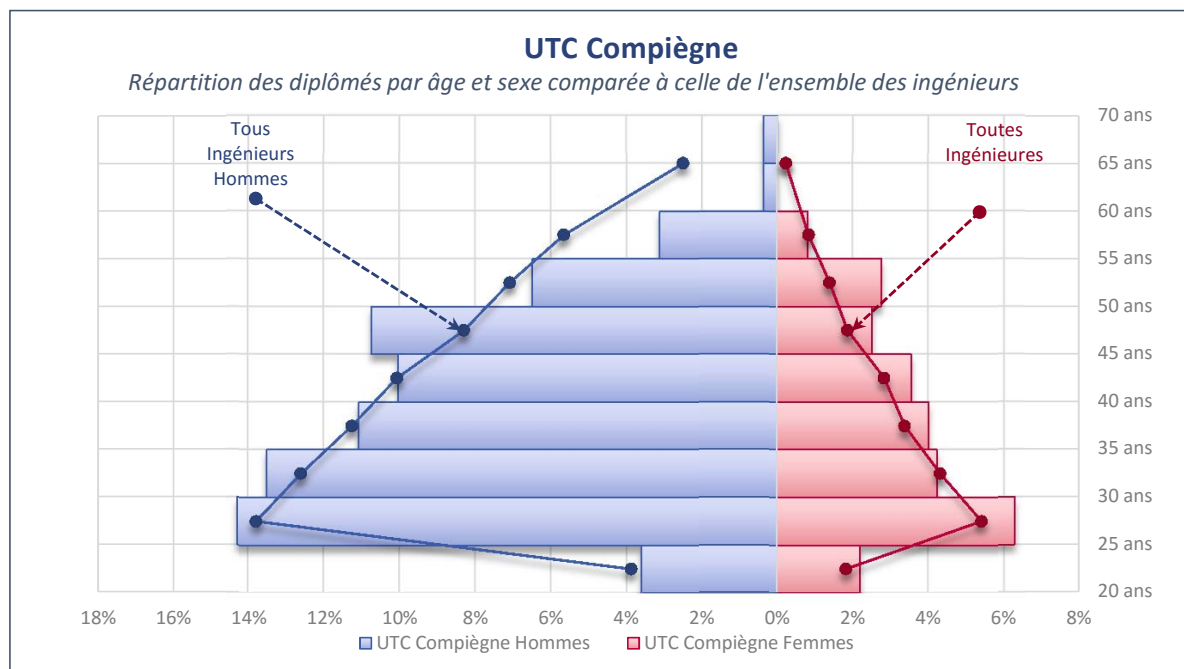
**Note** : les résultats concernant les plus âgés reposent sur peu de réponses et sont par conséquent moins

# Sommaire

Préambule	2
Sommaire	3
Démographie	4
Activités	5
Lieux d'emplois (France, étranger, pays et régions)	6
Activité ou fonction dominante	7
Secteurs d'activité des entreprises (par classe d'âge)	8
Secteurs d'activité des entreprises (France et étranger)	9
Responsabilités exercées	10
Satisfaction au travail	11
Distribution des salaires	12
Salaires médians selon l'âge, le sexe, les responsabilités	13
Salaires par secteur d'activités des entreprises	14
Salaires par lieu, contrat, taille de l'entreprise et activité	15
Part variable dans les salaires et avantages annexes	16
Profil et relation à l'entreprise	17
Le recrutement d'ingénieurs	18
Mobilité	19
Perception de l'année 2016	20
Création et reprise d'entreprise	22
Insertion professionnelle des deux dernières promotions	23
Formation	24
Vie sociale et associative	26
Vie familiale et origines sociales	27

# Démographie comparée

Population diplômée de moins de 65 ans



Les lignes représentent la pyramide des âges de l'ensemble des ingénieurs

## ► Sexe des ingénieurs

Répartition et effectifs par sexe	UTC Compiègne		Ensemble des ingénieurs	
	Effectifs	%	Effectifs	%
Hommes diplômés (<65 ans)	13 388	73,7%	674 212	77,7%
Femmes diplômées (<65 ans)	4 787	26,3%	193 568	22,3%
<b>Ensemble (&lt;65 ans)</b>	<b>18 175</b>	<b>100,0%</b>	<b>867 780</b>	<b>100,0%</b>

## ► Âge des ingénieurs

Répartition et effectifs par âge	UTC Compiègne		Ensemble des ingénieurs	
	Effectifs	%	Effectifs	%
Moins de 30 ans	4 795	26,4%	216 088	24,9%
30-39 ans	5 967	32,8%	273 911	31,6%
40-49 ans	4 881	26,9%	200 176	23,1%
50-64 ans	2 532	13,9%	177 605	20,5%
<b>Ensemble (&lt;65 ans)</b>	<b>18 175</b>	<b>100,0%</b>	<b>867 780</b>	<b>100,0%</b>

## ► Âge médian des ingénieurs

Age médian	UTC Compiègne	Ensemble des ingénieurs
Tous âges	36 ans	39 ans
<b>Parmi les moins de 65 ans</b>	<b>36 ans</b>	<b>37 ans</b>

## Activités, contrats et taille des entreprises

### ► Activités au 31/12/2015

Activités	UTC Compiègne					Ingénieurs
	< 30 ans	30-39 ans	40-49 ans	50-64 ans	Ensemble	<65 ans
Recherche d'emploi	4,8%	1,2%	4,2%	2,3%	3,1%	4,1%
<i>dont recherche premier emploi</i>	3,0%					1,0%
Poursuite d'études sans contrat salarié	2,2%	0,8%	0,4%	1,7%	1,2%	1,2%
Doctorants salariés	5,6%	2,1%		1,0%	2,3%	2,0%
Salariés (hors doctorants et retraités)	87,1%	92,3%	92,0%	89,3%	90,4%	85,7%
Non salariés (hors doctorants et retraités)		2,1%	3,0%	3,1%	1,9%	3,7%
Retraités ou préretraités et salariés				1,2%	0,2%	0,4%
Retraités ou préretraités et non salariés				0,9%	0,1%	0,5%
Retraités ou préretraités sans activité prof.				0,4%	0,1%	1,3%
Autres inactifs	0,3%	1,6%	0,4%		0,7%	1,0%
<b>Ensemble</b>	<b>100,0%</b>	<b>100,0%</b>	<b>100,0%</b>	<b>100,0%</b>	<b>100,0%</b>	<b>100,0%</b>

### ► Taux d'actifs employés \*

	< 30 ans	30-39 ans	40-49 ans	50-64 ans	Ensemble
UTC Compiègne	94,8%	98,7%	95,8%	97,5%	96,7%
<i>Tous ingénieurs</i>	<i>91,2%</i>	<i>97,6%</i>	<i>97,3%</i>	<i>95,4%</i>	<i>95,6%</i>

\* Anciennement taux net d'emploi, égal au pourcentage de la population en emploi / (population en emploi + population en recherche d'emploi)

### ► Contrats de travail et statuts des ingénieurs salariés au 31/12/2015 \*

Contrats et statuts	UTC Compiègne					Tous ingénieurs
	< 30 ans	30-39 ans	40-49 ans	50-64 ans	Ensemble	
Salariés en CDI	85,6%	93,0%	94,2%	92,6%	91,3%	87,6%
Titulaires de la fonction publique	0,8%	3,5%	2,4%	6,2%	2,8%	6,5%
Salariés en CDD	8,8%	2,2%	2,9%		3,9%	3,8%
Intérim, vacations ou contrat précaire	0,8%	1,3%			0,6%	0,4%
Volontaires internationaux en entreprise	2,5%				0,7%	0,5%
Autre	1,5%		0,5%	1,2%	0,7%	1,1%
<b>Ensemble</b>	<b>100,0%</b>	<b>100,0%</b>	<b>100,0%</b>	<b>100,0%</b>	<b>100,0%</b>	<b>100,0%</b>

\*Les doctorants et retraités et préretraités occupant un emploi salarié sont exclus.

### ► Taille des entreprises

Taille des entreprises	UTC Compiègne					Tous ingénieurs
	< 30 ans	30-39 ans	40-49 ans	50-64 ans	Ensemble	
Moins de 250 salariés	32,2%	22,2%	7,3%	14,6%	19,9%	21,1%
250 à 499 salariés	6,1%	6,4%	4,0%	4,2%	5,4%	4,9%
500 à 1 999 salariés	9,1%	10,1%	10,2%	8,3%	9,6%	10,4%
2 000 salariés à 4 999 salariés	6,4%	5,4%	6,6%	7,0%	6,2%	7,1%
5 000 salariés et plus	46,2%	55,9%	72,0%	65,9%	58,9%	56,4%
<b>Ensemble</b>	<b>100,0%</b>	<b>100,0%</b>	<b>100,0%</b>	<b>100,0%</b>	<b>100,0%</b>	<b>100,0%</b>

## Lieux d'emploi

### ► Lieux d'emploi au 31/12/2015

Lieux	UTC Compiègne					Tous ingénieurs
	< 30 ans	30-39 ans	40-49 ans	50-64 ans	Ensemble	
Île-de-France	42,4%	36,0%	36,2%	30,8%	37,1%	34,4%
Province (Dom inclus)	37,4%	47,7%	46,0%	53,8%	45,3%	49,7%
Etranger	20,2%	16,3%	17,7%	15,4%	17,6%	15,9%
<b>Ensemble</b>	<b>100,0%</b>	<b>100,0%</b>	<b>100,0%</b>	<b>100,0%</b>	<b>100,0%</b>	<b>100,0%</b>

### ► Répartition des emplois en France par région

Régions	UTC Compiègne					Tous ingénieurs
	< 30 ans	30-39 ans	40-49 ans	50-64 ans	Ensemble	
Alsace-Champagne-Ardenne-Lorraine	0,8%	3,1%	0,6%	3,5%	1,9%	3,0%
Aquitaine-Limousin-Poitou-Charentes	2,2%	4,3%	4,6%	6,6%	4,1%	4,8%
Auvergne-Rhone-Alpes	7,2%	15,7%	18,2%	18,8%	14,6%	15,0%
Bourgogne-Franche-Comte	1,1%	2,5%	3,4%	3,9%	2,6%	2,4%
Bretagne	0,8%	4,9%	2,8%	0,8%	2,7%	3,6%
Centre-Val de Loire	4,1%	3,1%	4,6%	2,6%	3,7%	2,5%
Corse						0,1%
DOM	1,4%	0,3%			0,5%	0,7%
Ile-de-France	53,2%	43,1%	44,1%	36,4%	45,0%	40,9%
Languedoc-Roussillon-Midi-Pyrenees	6,8%	4,9%	4,0%	7,8%	5,5%	8,6%
Nord-Pas-de-Calais-Picardie	10,2%	9,9%	8,0%	6,5%	9,0%	4,7%
Normandie	4,3%	2,7%	2,9%	3,2%	3,2%	2,7%
Pays de la Loire	2,0%	2,3%	4,6%	2,9%	2,9%	4,0%
Provence-Alpes-Cote d'Azur	4,1%	1,8%	2,3%	5,6%	3,0%	5,4%
TOM	0,4%	0,3%			0,2%	0,2%
Indéfini (France)	1,3%	1,3%		1,4%	0,9%	1,5%
<b>Ensemble</b>	<b>100,0%</b>	<b>100,0%</b>	<b>100,0%</b>	<b>100,0%</b>	<b>100,0%</b>	<b>100,0%</b>

### ► Répartition des emplois à l'étranger par continent

Continents	UTC Compiègne					Tous ingénieurs
	< 30 ans	30-39 ans	40-49 ans	50-64 ans	Ensemble	
Europe	60,9%	66,2%	44,3%	66,0%	58,6%	56,9%
Asie	14,5%	9,9%	13,3%	14,4%	12,7%	14,3%
Afrique	1,7%	7,5%	5,3%	4,9%	4,8%	6,5%
Amériques	21,7%	14,6%	31,8%	14,7%	21,5%	19,4%
Océanie	1,1%	1,7%	5,3%	0,0%	2,3%	2,9%
<b>Ensemble</b>	<b>100,0%</b>	<b>100,0%</b>	<b>100,0%</b>	<b>100,0%</b>	<b>100,0%</b>	<b>100,0%</b>

### ► Répartition des emplois à l'étranger par pays

Pays	UTC Compiègne					Tous ingénieurs
	< 30 ans	30-39 ans	40-49 ans	50-64 ans	Ensemble	
Suisse	15,9%	23,2%	4,5%	23,8%	15,9%	13,2%
Allemagne	15,9%	15,6%	15,8%	0,0%	14,1%	10,9%
Royaume-Uni	16,7%	10,8%	2,7%	8,4%	10,1%	9,0%
Belgique	4,4%	5,2%	5,3%	7,3%	5,2%	6,1%
Autre Europe	7,9%	11,5%	16,0%	26,5%	13,4%	17,7%
USA	16,7%	4,1%	23,7%	7,3%	13,7%	11,6%
Canada	5,1%	7,2%	2,7%	8,4%	5,4%	4,4%
Amérique Latine	0,0%	3,3%	5,5%	0,0%	2,4%	3,4%
Asie *	14,5%	9,9%	13,3%	14,4%	12,7%	14,3%
Afrique	1,7%	7,5%	5,3%	4,9%	4,8%	6,5%
Autre	1,1%	1,7%	5,3%	0,0%	2,3%	2,9%
<b>Ensemble</b>	<b>100,0%</b>	<b>100,0%</b>	<b>100,0%</b>	<b>100,0%</b>	<b>100,0%</b>	<b>100,0%</b>

\* Le détail des pays asiatiques n'a pas toujours été renseigné, la part des emplois en Chine est probablement sous-évaluée

## Activité dominante

### ► Répartition des activités dominantes par tranche d'âge

Activités/ fonctions dominantes	UTC Compiègne					Tous ingénieurs
	< 30 ans	30-39 ans	40-49 ans	50-64 ans	Ensemble	
Production et activités connexes	26,2%	20,2%	20,1%	17,8%	21,5%	21,9%
Études, recherche et conception	43,3%	39,1%	30,0%	38,9%	37,7%	33,9%
Systèmes d'information (informatique et réseaux)	12,9%	14,1%	15,5%	7,6%	13,4%	12,4%
Commercial, Marketing	2,6%	10,5%	8,6%	6,5%	7,4%	8,3%
Administration, Gestion	0,7%	2,3%	4,1%	1,4%	2,3%	2,8%
Direction générale	0,4%	3,4%	11,6%	15,2%	6,4%	7,7%
Enseignement - formation	1,4%	0,7%	0,5%	1,0%	0,9%	1,0%
Conseil stratégie, audit, managem <sup>t</sup> , RH, finances	4,3%	2,0%	1,5%	4,2%	2,7%	3,8%
Autre	8,1%	7,6%	8,1%	7,3%	7,8%	8,1%
<b>Ensemble</b>	<b>100,0%</b>	<b>100,0%</b>	<b>100,0%</b>	<b>100,0%</b>	<b>100,0%</b>	<b>100,0%</b>

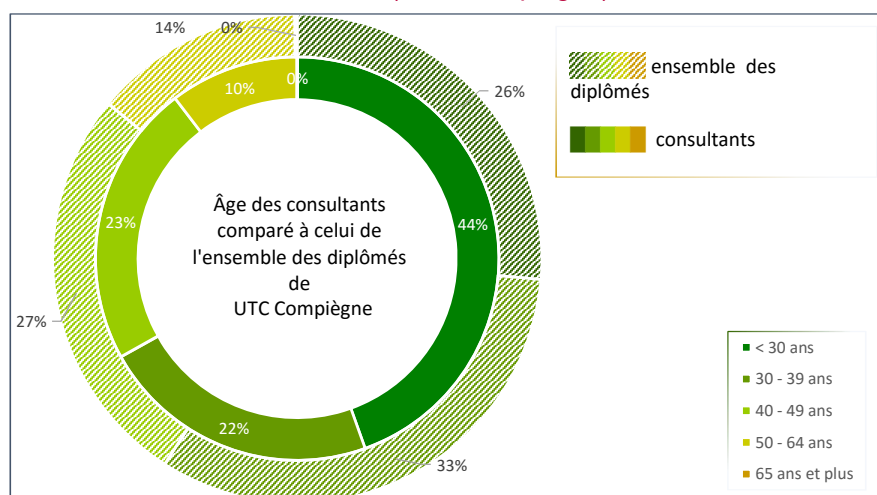
### ► Répartition des activités dominantes en France et à l'étranger

Activités/ fonctions dominantes	UTC Compiègne				Tous ingénieurs			
	Ile-de France	Province	Etranger	Ensemble	Ile-de France	Province	Etranger	Ensemble
Production et activités connexes	12,3%	27,5%	26,4%	21,5%	13,9%	27,2%	23,3%	21,9%
Études, recherche et conception	38,8%	39,6%	30,7%	37,7%	33,3%	35,7%	30,1%	33,9%
Systèmes d'information (informatique et réseaux)	19,3%	9,8%	9,4%	13,4%	17,4%	9,1%	11,7%	12,4%
Commercial, Marketing	7,7%	6,6%	8,7%	7,4%	9,2%	7,5%	8,4%	8,3%
Administration, Gestion	2,8%	1,0%	4,0%	2,3%	3,9%	1,9%	2,9%	2,8%
Direction générale	4,4%	6,2%	10,8%	6,4%	7,3%	7,4%	10,0%	7,7%
Enseignement - formation	0,8%	1,3%	0,9%	0,9%	0,6%	1,4%	0,6%	1,0%
Conseil stratégie, audit, managem <sup>t</sup> , RH, finances	3,7%	2,0%	2,6%	2,7%	5,8%	2,4%	3,9%	3,8%
Autre	10,2%	6,1%	7,2%	7,8%	8,4%	7,6%	9,1%	8,1%
<b>Ensemble</b>	<b>100,0%</b>	<b>100,0%</b>	<b>100,0%</b>	<b>100,0%</b>	<b>100,0%</b>	<b>100,0%</b>	<b>100,0%</b>	<b>100,0%</b>

### ► Répartition des activités dominantes selon le sexe

Activités/ fonctions dominantes	UTC Compiègne			Tous ingénieurs		
	Homme	Femme	Ensemble	Homme	Femme	Ensemble
Production et activités connexes	20,4%	24,7%	21,5%	21,6%	23,1%	21,9%
Études, recherche et conception	36,7%	40,4%	37,7%	33,7%	34,8%	33,9%
Systèmes d'information (informatique et réseaux)	15,7%	6,5%	13,4%	13,0%	10,3%	12,4%
Commercial, Marketing	7,0%	8,7%	7,4%	8,4%	7,8%	8,3%
Administration, Gestion	2,5%	1,7%	2,3%	2,5%	3,6%	2,8%
Direction générale	8,1%	1,2%	6,4%	9,2%	2,3%	7,7%
Enseignement - formation	0,3%	2,6%	0,9%	0,8%	2,0%	1,0%
Conseil stratégie, audit, managem <sup>t</sup> , RH, finances	3,0%	2,0%	2,7%	3,9%	3,8%	3,8%
Autre	6,3%	12,2%	7,8%	7,1%	12,3%	8,1%
<b>Ensemble</b>	<b>100,0%</b>	<b>100,0%</b>	<b>100,0%</b>	<b>100,0%</b>	<b>100,0%</b>	<b>100,0%</b>

### ► Activités de conseil et autres activités (UTC Compiègne)



# Emplois en France

## ► Statut des entreprises en France par tranche d'âge

Statut des employeurs	UTC Compiègne					Tous
	< 30 ans	30-39 ans	40-49 ans	50-64 ans	Ensemble	ingénieurs
Secteur privé	90,4%	86,4%	86,5%	78,1%	<b>86,4%</b>	<b>78,5%</b>
Sociétés anonymes à capital public	3,3%	4,7%	6,5%	8,1%	<b>5,3%</b>	<b>8,0%</b>
État, secteur public ( <i>y compris hospitalier</i> )	4,1%	7,5%	5,3%	12,4%	<b>6,7%</b>	<b>11,4%</b>
Autre, associations, ONG, organismes internationaux....	2,2%	1,4%	1,8%	1,5%	<b>1,7%</b>	<b>2,1%</b>
<b>Ensemble</b>	<b>100,0%</b>	<b>100,0%</b>	<b>100,0%</b>	<b>100,0%</b>	<b>100,0%</b>	<b>100,0%</b>

## ► Répartition des emplois en France par tranche d'âge

Secteurs	UTC Compiègne					Tous
	< 30 ans	30-39 ans	40-49 ans	50-64 ans	Ensemble	ingénieurs
<b>Agriculture, sylviculture et pêche</b>	<b>0,6%</b>		<b>1,0%</b>		<b>0,4%</b>	<b>1,9%</b>
<b>Industrie *</b>	<b>37,7%</b>	<b>50,4%</b>	<b>61,0%</b>	<b>56,1%</b>	<b>50,4%</b>	<b>37,8%</b>
Industries extractives , raffinage	2,3%	1,9%	1,5%	2,5%	<b>2,0%</b>	<b>2,1%</b>
Industrie AgroAlimentaire (IAA)	1,3%	2,5%	2,1%	3,4%	<b>2,2%</b>	<b>2,2%</b>
Industrie chimique	2,7%	3,3%	5,1%	8,3%	<b>4,3%</b>	<b>3,4%</b>
Industrie pharmaceutique	4,9%	5,7%	4,2%	2,1%	<b>4,6%</b>	<b>1,6%</b>
Plastique, produits non métalliques	1,4%	0,6%	3,6%		<b>1,5%</b>	<b>1,2%</b>
Sidérurgie, fonderie	0,7%	3,3%	1,0%	2,3%	<b>1,8%</b>	<b>1,7%</b>
Produits informatiques, électroniques et optiques	1,9%	2,0%	3,1%	2,3%	<b>2,3%</b>	<b>3,3%</b>
Equipements électriques	0,8%	1,8%	2,1%	8,3%	<b>2,5%</b>	<b>1,9%</b>
Machines, armements	3,5%	5,4%	3,5%	3,3%	<b>4,1%</b>	<b>4,0%</b>
Industrie de transport	14,2%	20,7%	29,6%	19,9%	<b>21,2%</b>	<b>12,8%</b>
<i>automobile</i>	6,2%	9,9%	19,6%	9,1%	<b>11,3%</b>	<b>5,4%</b>
<i>aéronautique</i>	5,3%	7,8%	5,0%	6,8%	<b>6,2%</b>	<b>4,6%</b>
<i>spatial</i>	0,3%		0,4%	0,5%	<b>0,3%</b>	<b>0,9%</b>
<i>ferroviaire</i>	1,8%	0,9%	1,0%	2,3%	<b>1,4%</b>	<b>1,1%</b>
<i>autres industries du transport</i>	0,6%	2,2%	3,6%	1,2%	<b>2,0%</b>	<b>0,8%</b>
Autres industries	4,0%	3,1%	5,2%	3,5%	<b>3,9%</b>	<b>3,4%</b>
<b>Electricité, gaz...</b>	<b>3,9%</b>	<b>5,1%</b>	<b>3,1%</b>	<b>3,3%</b>	<b>4,0%</b>	<b>5,1%</b>
<b>Eau, assainissement,dépollution</b>	<b>0,5%</b>	<b>1,3%</b>	<b>2,6%</b>		<b>1,3%</b>	<b>1,5%</b>
<b>Construction, BTP</b>	<b>5,2%</b>	<b>2,3%</b>	<b>1,0%</b>		<b>2,5%</b>	<b>6,2%</b>
<b>Activités tertiaires (hors sociétés de services)</b>	<b>26,1%</b>	<b>22,8%</b>	<b>18,6%</b>	<b>33,6%</b>	<b>24,0%</b>	<b>31,7%</b>
Commerce, réparation	0,3%	0,4%	1,0%		<b>0,5%</b>	<b>1,2%</b>
Transport, logistique, entreposage	0,9%	1,1%	0,5%	0,8%	<b>0,9%</b>	<b>1,4%</b>
Télécommunications	1,5%	1,7%	3,6%	2,5%	<b>2,3%</b>	<b>3,6%</b>
Banques, assurances, établissements financiers	0,7%	3,3%	3,6%	4,6%	<b>2,8%</b>	<b>4,1%</b>
Santé	3,2%	3,5%	1,5%	7,3%	<b>3,4%</b>	<b>0,9%</b>
Sociétés de conseil (stratégie, audit...)	5,4%	1,9%	2,6%	3,4%	<b>3,3%</b>	<b>4,3%</b>
Enseignement et Recherche	5,6%	3,1%	2,6%	8,0%	<b>4,3%</b>	<b>5,5%</b>
Administration **	2,7%	3,7%	1,5%	3,3%	<b>2,8%</b>	<b>6,9%</b>
Autre activité tertiaire	5,7%	4,0%	1,5%	3,6%	<b>3,8%</b>	<b>3,7%</b>
<b>Sociétés de services</b>	<b>26,0%</b>	<b>18,1%</b>	<b>12,8%</b>	<b>7,0%</b>	<b>17,4%</b>	<b>15,8%</b>
Conseil, logiciel et services informatiques	12,7%	9,6%	8,6%	4,8%	<b>9,6%</b>	<b>8,5%</b>
Sociétés d'ingénierie	13,4%	8,5%	4,1%	2,2%	<b>7,9%</b>	<b>7,3%</b>
<b>Ensemble en activité professionnelle</b>	<b>100,0%</b>	<b>100,0%</b>	<b>100,0%</b>	<b>100,0%</b>	<b>100,0%</b>	<b>100,0%</b>

\* Industrie: Hors BTP, production et distribution d'électricité, gaz, eau qui ont été mis à part | \*\* Hors enseignement et recherche



## Secteurs d'activité des entreprises ( France et étranger)

### ► Répartition des emplois d'ingénieurs par lieu et regroupement de secteurs

Secteurs	UTC Compiègne				Tous ingénieurs			
	Île-de France	Province	Etranger	Ensemble	Île-de France	Province	Etranger	Ensemble
Agriculture, sylviculture et pêche		1,0%		<b>0,4%</b>	0,6%	3,0%	1,3%	1,9%
Industrie *	43,5%	55,7%	51,5%	<b>50,4%</b>	29,9%	41,4%	43,6%	37,8%
Electricité, gaz, eau...	5,5%	4,7%	6,2%	<b>5,2%</b>	7,4%	6,3%	5,5%	6,6%
Construction, BTP	2,9%	2,4%	1,8%	<b>2,5%</b>	5,9%	6,5%	5,9%	6,2%
Tertiaire (hors sociétés de service)	26,1%	22,0%	24,7%	<b>24,0%</b>	37,5%	28,5%	29,4%	31,7%
Sociétés de services	22,0%	14,2%	15,8%	<b>17,4%</b>	18,7%	14,3%	14,2%	15,8%
<b>Ensemble</b>	<b>37,1%</b>	<b>45,3%</b>	<b>17,6%</b>	<b>100,0%</b>	<b>34,4%</b>	<b>49,7%</b>	<b>15,9%</b>	<b>100,0%</b>

### ► Répartition des emplois par lieu et secteur

Secteurs	UTC Compiègne				Tous ingénieurs			
	Île-de France	Province	Etranger	Ensemble	Île-de France	Province	Etranger	Ensemble
<b>Agriculture, sylviculture et pêche</b>		<b>1,0%</b>		<b>0,4%</b>	0,6%	3,0%	1,3%	1,9%
<b>Industrie *</b>	<b>43,5%</b>	<b>55,7%</b>	<b>51,5%</b>	<b>50,4%</b>	29,9%	41,4%	43,6%	37,8%
Industries extractives , raffinage	1,9%	1,3%	4,0%	<b>2,0%</b>	1,9%	1,2%	5,6%	2,1%
Industrie AgroAlimentaire (IAA)	1,3%	3,1%	1,8%	<b>2,2%</b>	1,2%	2,8%	2,7%	2,2%
Industrie chimique	1,7%	5,9%	5,5%	<b>4,3%</b>	2,2%	3,8%	4,7%	3,4%
Industrie pharmaceutique	2,3%	5,8%	6,3%	<b>4,6%</b>	1,1%	1,7%	2,8%	1,6%
Plastique, produits non métalliques	0,7%	2,6%	0,5%	<b>1,5%</b>	0,6%	1,5%	1,6%	1,2%
Sidérurgie, fonderie	0,4%	3,8%		<b>1,8%</b>	0,5%	2,7%	1,4%	1,7%
Produits informatiques, électroniques et op	3,3%	1,9%	1,3%	<b>2,3%</b>	3,3%	3,3%	3,2%	3,3%
Equipements électriques	2,2%	3,3%	1,3%	<b>2,5%</b>	1,1%	2,5%	2,0%	1,9%
Machines, armements	2,8%	4,9%	4,8%	<b>4,1%</b>	2,9%	4,9%	3,5%	4,0%
Industrie de transport	21,8%	19,8%	23,3%	<b>21,2%</b>	13,1%	12,8%	12,2%	12,8%
<i>automobile</i>	14,0%	7,3%	15,8%	<b>11,3%</b>	6,3%	4,2%	6,9%	5,4%
<i>aéronautique</i>	5,9%	8,1%	2,2%	<b>6,2%</b>	4,5%	5,1%	3,0%	4,6%
<i>spatial</i>		0,4%	0,5%	<b>0,3%</b>	0,5%	1,3%	0,5%	0,9%
<i>ferroviaire</i>	1,5%	0,7%	2,7%	<b>1,4%</b>	1,3%	1,0%	1,3%	1,1%
<i>autres industries du transport</i>	0,5%	3,3%	2,0%	<b>2,0%</b>	0,5%	1,2%	0,6%	0,8%
Autres industries	5,0%	3,5%	2,7%	<b>3,9%</b>	2,1%	4,2%	3,8%	3,4%
<b>Electricité, gaz...</b>	<b>3,6%</b>	<b>4,3%</b>	<b>4,1%</b>	<b>4,0%</b>	5,8%	4,8%	4,4%	5,1%
<b>Eau, assainissement, dépollution</b>	<b>1,9%</b>	<b>0,4%</b>	<b>2,1%</b>	<b>1,3%</b>	1,6%	1,5%	1,2%	1,5%
<b>Construction, BTP</b>	<b>2,9%</b>	<b>2,4%</b>	<b>1,8%</b>	<b>2,5%</b>	5,9%	6,5%	5,9%	6,2%
<b>Activités tertiaires</b>	<b>26,1%</b>	<b>22,0%</b>	<b>24,7%</b>	<b>24,0%</b>	37,5%	28,5%	29,4%	31,7%
Commerce, réparation	0,4%	0,8%		<b>0,5%</b>	1,2%	1,3%	0,9%	1,2%
Transport, logistique, entreposage	0,6%	0,8%	1,5%	<b>0,9%</b>	1,9%	1,2%	1,1%	1,4%
Télécommunications	1,9%	2,2%	3,4%	<b>2,3%</b>	5,1%	2,6%	3,6%	3,6%
Banques, assurances, finance	5,2%	0,9%	2,8%	<b>2,8%</b>	6,8%	1,6%	5,9%	4,1%
Santé	2,5%	4,5%	2,6%	<b>3,4%</b>	0,9%	1,0%	0,8%	0,9%
Sociétés de conseil (stratégie, audit)	4,9%	2,4%	2,1%	<b>3,3%</b>	6,6%	2,9%	3,8%	4,3%
Enseignement et Recherche	2,7%	5,3%	5,2%	<b>4,3%</b>	3,8%	6,7%	5,9%	5,5%
Administration **	3,0%	3,1%	1,7%	<b>2,8%</b>	6,7%	8,3%	3,2%	6,9%
Autre activité tertiaire	5,0%	2,0%	5,6%	<b>3,8%</b>	4,5%	3,0%	4,2%	3,7%
<b>Sociétés de services</b>	<b>22,0%</b>	<b>14,2%</b>	<b>15,8%</b>	<b>17,4%</b>	18,7%	14,3%	14,2%	15,8%
Conseil, logiciel et services informatiques	12,7%	6,7%	10,1%	<b>9,6%</b>	11,5%	6,8%	7,3%	8,5%
Sociétés d'ingénierie	9,3%	7,5%	5,8%	<b>7,9%</b>	7,2%	7,5%	6,9%	7,3%
<b>Ensemble</b>	<b>100,0%</b>	<b>100,0%</b>	<b>100,0%</b>	<b>100,0%</b>	<b>100,0%</b>	<b>100,0%</b>	<b>100,0%</b>	<b>100,0%</b>

\* Hors BTP, production et distribution d'électricité, gaz, eau qui ont été mis à part | \*\* Hors enseignement et recherche

# Responsabilités exercées par tranche d'âge

## ► Responsabilités hiérarchiques par tranche d'âge

	UTC Compiègne					Tous ingénieurs
	< 30 ans	30-39 ans	40-49 ans	50-64 ans	Ensemble	
<b>Responsabilités hiérarchiques</b>						
<b>Pas de responsabilités hiérarchiques</b>	<b>71,1%</b>	<b>48,8%</b>	<b>29,5%</b>	<b>36,5%</b>	<b>47,1%</b>	<b>42,8%</b>
Sans animation d'équipe	44,5%	23,4%	10,8%	14,3%	<b>23,7%</b>	<b>22,9%</b>
Animation d'équipe	26,6%	25,4%	18,6%	22,2%	<b>23,4%</b>	<b>19,8%</b>
<b>Responsabilités hiérarchiques</b>	<b>28,9%</b>	<b>51,2%</b>	<b>70,5%</b>	<b>63,5%</b>	<b>52,9%</b>	<b>57,2%</b>
Encadrement d'une petite équipe	22,5%	27,7%	21,3%	14,8%	<b>22,9%</b>	<b>25,6%</b>
Service ou un département	5,0%	18,9%	32,7%	35,6%	<b>21,7%</b>	<b>22,0%</b>
Activités de direction générale	1,4%	4,6%	16,5%	13,1%	<b>8,3%</b>	<b>9,6%</b>
<b>Ensemble</b>	<b>100,0%</b>	<b>100,0%</b>	<b>100,0%</b>	<b>100,0%</b>	<b>100,0%</b>	<b>100,0%</b>

## ► Responsabilités connexes par tranche d'âge

	UTC Compiègne					Tous ingénieurs
	< 30 ans	30-39 ans	40-49 ans	50-64 ans	Ensemble	
<b>Responsabilités</b>						
Chef de projet	30,3%	44,9%	42,6%	34,0%	<b>39,1%</b>	<b>41,0%</b>
Expert technique	31,7%	41,6%	36,7%	45,2%	<b>38,2%</b>	<b>41,5%</b>
d'un résultat financier	14,3%	25,1%	34,6%	35,5%	<b>26,1%</b>	<b>31,1%</b>
d'un budget	26,4%	43,4%	64,0%	63,6%	<b>47,1%</b>	<b>49,6%</b>
à l'internationale	30,5%	34,7%	49,5%	45,8%	<b>39,2%</b>	<b>37,3%</b>
Prises de décisions stratégiques	34,7%	42,6%	62,1%	52,2%	<b>47,3%</b>	<b>48,5%</b>

## ► Responsabilités cumulées par tranche d'âge

	UTC Compiègne					Tous ingénieurs
	< 30 ans	30-39 ans	40-49 ans	50-64 ans	Ensemble	
<b>Responsabilités hiérarchiques</b>						
<b>Pas de responsabilités hiérarchiques</b>	<b>71,1%</b>	<b>48,8%</b>	<b>29,5%</b>	<b>36,5%</b>	<b>47,1%</b>	<b>42,8%</b>
Résultats financiers et budget	2,7%	4,5%	2,4%	1,9%	<b>2,4%</b>	<b>4,1%</b>
Résultats financiers seuls	3,7%	2,5%	0,6%	1,4%	<b>1,8%</b>	<b>2,0%</b>
Responsabilité budget seul	11,0%	7,3%	7,1%	5,6%	<b>7,2%</b>	<b>4,9%</b>
Aucune autre responsabilité	53,7%	34,6%	19,4%	27,7%	<b>35,7%</b>	<b>31,8%</b>
<b>Responsabilités hiérarchiques</b>	<b>28,9%</b>	<b>51,2%</b>	<b>70,5%</b>	<b>63,5%</b>	<b>52,9%</b>	<b>57,2%</b>
Résultats financiers et budget	7,2%	16,1%	30,7%	29,6%	<b>19,9%</b>	<b>24,5%</b>
Résultats financiers seuls	1,8%	1,8%	2,2%	3,9%	<b>2,2%</b>	<b>2,6%</b>
Responsabilité budget seul	6,4%	15,0%	22,8%	27,4%	<b>16,8%</b>	<b>17,0%</b>
Aucune autre responsabilité	13,6%	18,4%	14,8%	2,6%	<b>14,1%</b>	<b>13,0%</b>
<b>Ensemble</b>	<b>100,0%</b>	<b>100,0%</b>	<b>100,0%</b>	<b>100,0%</b>	<b>100,0%</b>	<b>100,0%</b>

# Satisfaction au travail

## ► Satisfaction globale

Satisfaction globale	UTC Compiègne					Tous ingénieurs
	< 30 ans	30-39 ans	40-49 ans	50-64 ans	Ensemble	
Très insatisfait (-2)	2,2%	0,3%	1,4%	0,0%	1,1%	1,5%
Insatisfait (-1)	9,3%	8,3%	7,4%	9,9%	8,5%	7,1%
Neutre (0)	16,0%	18,9%	14,5%	24,8%	17,8%	15,2%
Satisfait (+1)	50,9%	50,5%	54,3%	40,7%	50,3%	54,5%
Très satisfait (+2)	21,6%	22,1%	22,3%	24,6%	22,4%	21,7%
<b>Ensemble</b>	<b>100,0%</b>	<b>100,0%</b>	<b>100,0%</b>	<b>100,0%</b>	<b>100,0%</b>	<b>100,0%</b>

Entre parenthèse le barème appliqué pour obtenir une note moyenne de satisfaction

Note moyenne de satisfaction	< 30 ans	30-39 ans	40-49 ans	50-64 ans	Ensemble
<b>UTC Compiègne</b>	0,81	0,86	0,89	0,80	<b>0,84</b>
<b>Tous ingénieurs</b>	<b>0,94</b>	<b>0,86</b>	<b>0,84</b>	<b>0,90</b>	<b>0,88</b>

Moyennes obtenues en appliquant le barème exposé dans le tableau précédent

## ► Satisfaction relative au travail

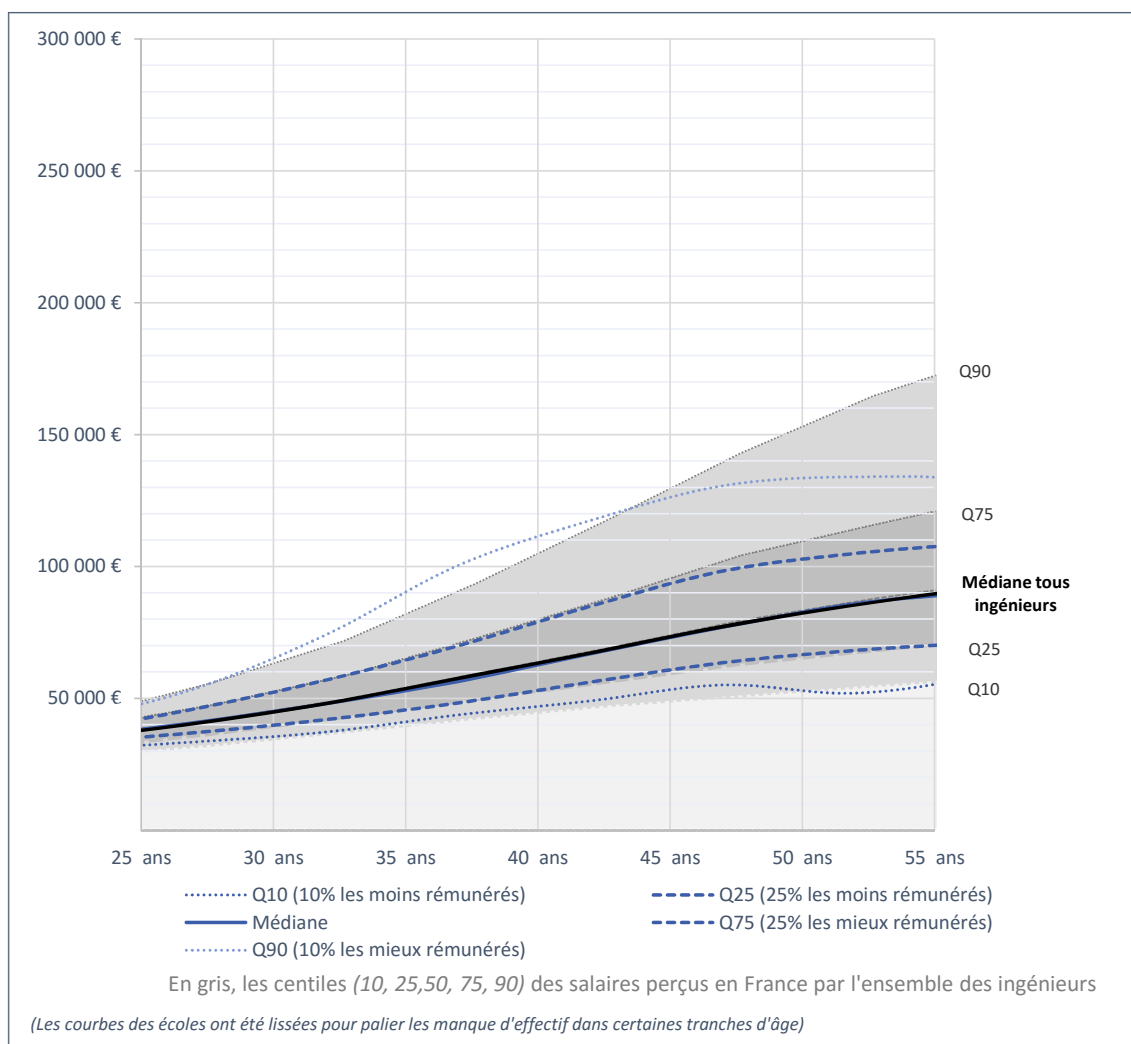
Éléments de satisfaction	UTC Compiègne					Tous ingénieurs
	< 30 ans	30-39 ans	40-49 ans	50-64 ans	Ensemble	
La sécurité de votre emploi	0,92	0,82	0,91	0,58	0,84	0,87
Le contenu de votre travail, l'intérêt des missions	0,88	0,97	1,02	0,92	0,95	1,05
Les perspectives de carrière	0,39	0,32	0,43	-0,02	0,32	0,25
L'ambiance au travail	0,95	0,86	0,74	0,52	0,80	0,81
Le niveau de stress	0,29	0,18	<0,01	-0,34	0,09	0,11
La charge de travail	0,24	0,10	-0,06	-0,32	0,03	0,04
L'autonomie dont vous disposez	1,22	1,01	1,11	1,02	1,09	1,10
L'exercice de responsabilités	0,66	0,68	0,95	0,78	0,76	0,78
Le sens, la valeur de votre travail	0,64	0,62	0,87	0,68	0,70	0,78
Votre rémunération et ses compléments	0,37	0,31	0,62	0,52	0,44	0,36
L'équilibre travail/vie personnelle	0,55	0,43	0,32	0,04	0,38	0,44
Le développement de vos compétences	0,69	0,42	0,38	0,40	0,47	0,51

## ► Satisfaction relative à l'organisation générale de l'entreprise

Éléments de satisfaction	UTC Compiègne					Tous ingénieurs
	< 30 ans	30-39 ans	40-49 ans	50-64 ans	Ensemble	
La stratégie	<0,01	0,02	0,36	0,20	0,14	0,18
La gestion des ressources humaines	-0,44	-0,41	-0,14	-0,33	-0,33	-0,23
Le style de management	<0,01	0,06	0,32	-0,05	0,10	0,15
La façon dont vos propositions sont prises en compte	0,58	0,55	0,69	0,53	0,59	0,57
La reconnaissance de votre travail par la hiérarchie	0,64	0,58	0,80	0,36	0,62	0,58
La reconnaissance de votre travail par les autres ingénieurs	0,99	0,81	0,98	0,83	0,90	0,87
La possibilité de suivre une formation	0,39	0,28	0,37	0,34	0,34	0,42

Une moyenne positive indique une satisfaction plus élevée selon le barème appliqué que l'insatisfaction et inversement

## Distribution des salaires



### ► Salaires bruts médians perçus en France

	< 30 ans	30-39 ans	40-49 ans	50-64 ans	Ensemble
<b>UTC Compiègne</b>	39 500 €	57 000 €	85 000 €	100 000 €	<b>54 600 €</b>
<b>Tous ingénieurs</b>	40 300 €	56 000 €	80 000 €	100 000 €	<b>56 000 €</b>

### ► Indicateurs de salaires en France et à l'étranger

Tous âges confondus	UTC Compiègne			Ensemble des ingénieurs		
	France	Etranger	Ensemble	France	Etranger	Ensemble
C10 (10% au dessous)	36 000 €	39 900 €	36 000 €	35 000 €	40 000 €	35 200 €
C25 (25% au dessous)	42 000 €	60 000 €	43 400 €	42 000 €	56 700 €	43 400 €
<b>Médiane de salaires</b>	<b>54 600 €</b>	<b>85 000 €</b>	<b>58 000 €</b>	<b>56 000 €</b>	<b>85 000 €</b>	<b>59 800 €</b>
C75 (25% au dessus)	75 000 €	130 000 €	85 000 €	80 000 €	128 000 €	86 800 €
C90 (10% au dessus)	105 800 €	190 000 €	125 000 €	113 900 €	200 000 €	128 000 €
<b>Moyenne (M)</b>	<b>65 600 €</b>	<b>119 800 €</b>	<b>75 300 €</b>	<b>69 800 €</b>	<b>112 100 €</b>	<b>76 500 €</b>
<b>Indicateurs de dispersion</b>						
Ecart-type ( $\sigma$ )	38 700 €	132 100 €	69 200 €	55 800 €	111 300 €	69 300 €
Coefficient de variation ( $\sigma/M$ )	0,59	1,10	0,92	0,80	0,99	0,91
Ecart inter-décile (C90/C10)	2,94	4,76	3,47	3,25	5,00	3,64

# Salaires médians selon l'âge, le sexe, les responsabilités

(sauf mention contraire, les salaires retenus sont les salaires médians perçus en France)

## ► Salaires bruts médians en France selon l'âge et le sexe

Sexe	UTC Compiègne					Tous ingénieurs
	< 30 ans	30-39 ans	40-49 ans	50-64 ans	Ensemble	
Hommes	39 000 €	51 300 €	72 900 €	91 600 €	56 000 €	59 000 €
Femmes	38 000 €	47 000 €	73 200 €	75 000 €	49 500 €	48 000 €
<b>Ensemble</b>	<b>39 000 €</b>	<b>50 000 €</b>	<b>73 300 €</b>	<b>86 700 €</b>	<b>54 600 €</b>	<b>56 000 €</b>

## ► Salaires bruts médians en France selon les responsabilités hiérarchiques et l'âge

Responsabilités hiérarchiques	UTC Compiègne					Tous ingénieurs
	< 30 ans	30-39 ans	40-49 ans	50-64 ans	Ensemble	
<b>Pas de responsabilité hiérarchiques</b>	<b>38 400 €</b>	<b>48 700 €</b>	<b>65 400 €</b>	<b>72 000 €</b>	<b>48 000 €</b>	<b>48 000 €</b>
Sans animation d'équipe	37 000 €	45 900 €	65 200 €	62 500 €	43 800 €	44 000 €
Animation d'équipe	39 500 €	50 000 €	68 600 €	75 000 €	52 500 €	52 000 €
<b>Responsabilités hiérarchiques</b>	<b>39 500 €</b>	<b>57 000 €</b>	<b>85 000 €</b>	<b>100 000 €</b>	<b>70 000 €</b>	<b>70 000 €</b>
Encadrement d'une petite équipe	39 600 €	55 000 €	63 400 €	92 000 €	55 000 €	55 000 €
Service ou un département	39 000 €	57 000 €	88 600 €	100 000 €	80 000 €	75 000 €
Activités de direction générale		88 100 €	100 000 €	140 000 €	109 600 €	111 800 €
<b>Ensemble</b>	<b>39 000 €</b>	<b>50 000 €</b>	<b>73 300 €</b>	<b>86 700 €</b>	<b>54 600 €</b>	<b>56 000 €</b>

## ► Salaires bruts médians en France selon les responsabilités connexes et l'âge

Responsabilités	UTC Compiègne					Tous ingénieurs
	< 30 ans	30-39 ans	40-49 ans	50-64 ans	Ensemble	
Chef de projet	39 000 €	50 000 €	67 000 €	71 500 €	54 000 €	56 600 €
Expert technique	38 000 €	50 000 €	69 000 €	71 500 €	54 000 €	56 300 €
d'un résultat financier	41 000 €	63 900 €	92 000 €	100 000 €	41 000 €	39 100 €
d'un budget	39 000 €	54 000 €	81 300 €	100 000 €	65 400 €	66 000 €
à l'internationale	39 600 €	57 000 €	82 500 €	93 000 €	70 000 €	70 000 €
Prises de décisions stratégiques	41 000 €	57 000 €	88 900 €	100 500 €	65 700 €	67 800 €

## ► Salaires bruts médians en France selon le cumul des responsabilités et l'âge

Responsabilités hiérarchiques	UTC Compiègne					Tous ingénieurs
	< 30 ans	30-39 ans	40-49 ans	50-64 ans	Ensemble	
<b>Pas de responsabilité hiérarchiques</b>	<b>38 400 €</b>	<b>48 700 €</b>	<b>65 400 €</b>	<b>72 000 €</b>	<b>48 000 €</b>	<b>48 000 €</b>
Aucune autre responsabilité	38 000 €	48 300 €	61 000 €	70 000 €	46 300 €	45 500 €
Responsabilité budget seul	39 000 €	46 800 €	63 000 €	75 000 €	48 000 €	50 000 €
Résultats financiers seuls	45 000 €	66 500 €	76 300 €	126 900 €	58 000 €	54 400 €
Résultats financiers + budget	37 000 €	50 000 €	75 000 €	75 000 €	52 900 €	54 000 €
<b>Responsabilités hiérarchiques</b>	<b>39 500 €</b>	<b>57 000 €</b>	<b>85 000 €</b>	<b>100 000 €</b>	<b>70 000 €</b>	<b>70 000 €</b>
Aucune autre responsabilité	38 000 €	48 000 €	62 500 €	65 800 €	54 000 €	55 000 €
+ Responsabilité budget	46 900 €	56 000 €	85 000 €	100 500 €	70 800 €	69 900 €
+ Résultats financiers	47 500 €	92 100 €	66 100 €	142 000 €	68 200 €	60 400 €
+ Résultats financiers + budget	34 400 €	69 000 €	100 000 €	100 000 €	95 000 €	80 000 €
<b>Ensemble</b>	<b>39 000 €</b>	<b>50 000 €</b>	<b>73 300 €</b>	<b>86 700 €</b>	<b>54 600 €</b>	<b>56 000 €</b>

# Salaires par secteur d'activités des entreprises

(sauf mention contraire, les salaires retenus sont les salaires médians perçus en France)

## ► Salaires bruts médians en France selon le statut des entreprises et l'âge

Statut des employeurs	UTC Compiègne					Tous ingénieurs
	< 30 ans	30-39 ans	40-49 ans	50-64 ans	Ensemble	
Secteur privé	39 000 €	51 300 €	75 000 €	92 000 €	54 600 €	56 000 €
Sociétés anonymes à capital public	49 500 €	54 000 €	56 400 €	62 500 €	56 400 €	60 000 €
État, secteur public (y compris hospitalier)	35 000 €	48 000 €	59 900 €	86 500 €	53 300 €	50 000 €
Autre: association, ONG, organisme international...	36 000 €	40 000 €	52 500 €		52 500 €	46 700 €
<b>Ensemble</b>	<b>39 000 €</b>	<b>50 000 €</b>	<b>73 300 €</b>	<b>86 700 €</b>	<b>54 600 €</b>	<b>56 000 €</b>

## ► Salaires en France par secteur et tranche d'âge

Secteurs	UTC Compiègne					Tous ingénieurs
	< 30 ans	30-39 ans	40-49 ans	50-64 ans	Ensemble	
<b>Agriculture, sylviculture et pêche</b>	<b>35 500 €</b>		<b>78 000 €</b>		<b>71 000 €</b>	<b>54 000 €</b>
<b>Industrie *</b>	<b>39 500 €</b>	<b>52 000 €</b>	<b>75 000 €</b>	<b>83 900 €</b>	<b>60 000 €</b>	<b>60 000 €</b>
Industries extractives (hydrocarbures, minerais..)	45 000 €	56 800 €	86 400 €		56 800 €	75 500 €
Denrées alimentaires, boissons, tabac...	36 700 €	40 000 €	77 900 €	71 500 €	62 200 €	55 000 €
Industrie chimique	44 300 €	55 000 €	79 000 €	111 300 €	60 000 €	67 000 €
Industrie pharmaceutique	39 000 €	52 500 €	72 000 €	86 700 €	54 000 €	60 500 €
Plastique, produits minéraux non métalliques	36 000 €	73 200 €	69 000 €	45 000 €	53 100 €	60 000 €
Sidérurgie, fonderie et produits métalliques	33 500 €	58 000 €		75 000 €	63 000 €	60 000 €
Produits informatiques, électroniques, optiques	40 000 €	52 000 €	70 800 €	83 900 €	54 000 €	60 400 €
Equipements électriques	44 000 €	49 500 €	77 000 €	100 000 €	65 400 €	64 800 €
Machines, équipements, armements	38 000 €	58 000 €	92 000 €	110 800 €	59 000 €	60 000 €
Industrie de transport	39 500 €	50 000 €	75 000 €	75 000 €	63 400 €	57 800 €
<i>Automobile</i>	39 500 €	54 600 €	65 900 €	70 700 €	65 000 €	62 000 €
<i>Aéronautique</i>	39 300 €	49 000 €	103 000 €	100 000 €	57 300 €	55 000 €
<i>Spatial</i>	48 000 €				48 000 €	56 800 €
<i>Ferroviaire</i>	44 000 €		81 000 €	75 000 €	75 000 €	56 900 €
<i>Autres industries du transport</i>	36 000 €	46 000 €	110 000 €		48 000 €	52 800 €
Autres industries, réparation d'équipements...	38 000 €	48 200 €	98 800 €	81 100 €	63 000 €	55 000 €
<b>Electricité, gaz, vapeur et air</b>	<b>40 000 €</b>	<b>55 500 €</b>	<b>59 500 €</b>	<b>90 500 €</b>	<b>54 000 €</b>	<b>60 000 €</b>
<b>Eau, assainissement, gestion déchets et dépollution</b>	<b>37 000 €</b>	<b>44 400 €</b>	<b>65 500 €</b>		<b>57 400 €</b>	<b>50 000 €</b>
<b>Construction, BTP</b>	<b>35 800 €</b>	<b>49 300 €</b>	<b>131 400 €</b>		<b>41 700 €</b>	<b>50 000 €</b>
<b>Activités tertiaires</b>	<b>39 200 €</b>	<b>47 000 €</b>	<b>77 700 €</b>	<b>93 700 €</b>	<b>53 600 €</b>	<b>58 000 €</b>
Commerce, réparation	40 500 €	49 500 €	82 500 €		63 700 €	58 000 €
Transport, logistique, entreposage		47 000 €	106 900 €		50 000 €	61 000 €
Télécommunications	40 800 €	110 000 €	68 600 €	78 700 €	68 600 €	60 000 €
Banques, assurances, établissements financiers		63 700 €	72 200 €	142 000 €	70 100 €	70 900 €
Santé	35 200 €	42 600 €	59 600 €	98 300 €	50 000 €	55 000 €
Sociétés de conseil (stratégie, audit...)	38 000 €	47 000 €	95 000 €	80 000 €	46 000 €	52 400 €
Enseignement et Recherche	37 000 €	29 000 €	60 000 €	62 500 €	60 000 €	43 500 €
Administration (hors enseignement et recherche)	35 000 €	48 000 €		76 800 €	50 000 €	55 500 €
Autre activité tertiaire	39 300 €	43 000 €	56 400 €	175 000 €	45 000 €	59 800 €
<b>Sociétés de services</b>	<b>38 000 €</b>	<b>48 000 €</b>	<b>62 500 €</b>	<b>67 300 €</b>	<b>47 000 €</b>	<b>46 500 €</b>
Conseil, logiciel et services informatiques	42 000 €	52 500 €	61 000 €	52 700 €	49 200 €	50 000 €
Sociétés d'ingénierie	35 000 €	43 800 €	85 900 €	82 000 €	42 000 €	43 000 €
<b>Ensemble en activité professionnelle</b>	<b>39 000 €</b>	<b>50 000 €</b>	<b>73 300 €</b>	<b>86 700 €</b>	<b>54 600 €</b>	<b>56 000 €</b>

\* BTP, production et distribution d'électricité, gaz, eau exclus

## Salaires par lieu, contrat, taille de l'entreprise et activité

(sauf mention contraire, les salaires retenus sont les salaires médians perçus en France)

### ► Salaires bruts médians selon le lieux d'emploi au 31/12/2015

Lieux	UTC Compiègne					Tous
	< 30 ans	30-39 ans	40-49 ans	50-64 ans	Ensemble	ingénieurs
Île-de-France	39 500 €	54 600 €	75 000 €	110 000 €	56 000 €	62 000 €
Province (DOM inclus)	37 800 €	48 000 €	71 000 €	80 000 €	53 900 €	52 000 €
<b>Ensemble France</b>	<b>39 000 €</b>	<b>50 000 €</b>	<b>73 300 €</b>	<b>86 700 €</b>	<b>54 600 €</b>	<b>56 000 €</b>
Etranger	51 000 €	77 400 €	120 000 €	160 000 €	85 000 €	85 000 €
<b>Ensemble France + étranger</b>	<b>40 000 €</b>	<b>52 000 €</b>	<b>79 600 €</b>	<b>92 000 €</b>	<b>57 000 €</b>	<b>59 000 €</b>

### ► Salaires bruts médians selon les contrats et statuts des ingénieurs salariés\*

Contrats et statuts	UTC Compiègne					Tous
	< 30 ans	30-39 ans	40-49 ans	50-64 ans	Ensemble	ingénieurs
CDI	39 500 €	51 400 €	73 100 €	86 700 €	55 000 €	56 900 €
CDD	35 000 €	29 800 €	60 000 €		35 000 €	34 000 €
Titulaire FP	25 800 €	43 000 €	59 600 €	60 000 €	59 600 €	54 200 €
Contrat précaire		40 700 €			40 700 €	36 000 €
VIE						66 000 €
Autre	34 200 €		106 900 €		106 900 €	65 000 €
<b>Ensemble</b>	<b>39 000 €</b>	<b>50 000 €</b>	<b>73 300 €</b>	<b>86 700 €</b>	<b>54 600 €</b>	<b>56 000 €</b>

\*au 31/12/2015

### ► Salaires bruts médians selon la taille des entreprises

Taille des entreprises	UTC Compiègne					Tous
	< 30 ans	30-39 ans	40-49 ans	50-64 ans	Ensemble	ingénieurs
<250 salariés	38 200 €	44 400 €	71 900 €	94 300 €	42 200 €	45 400 €
250 à 499 salariés	41 500 €	53 200 €	63 700 €	100 000 €	52 500 €	53 500 €
500 à 1 999 salariés	37 800 €	44 000 €	60 000 €	75 000 €	52 000 €	54 200 €
2 000 salariés à 4 999 salariés	38 300 €	48 000 €	75 000 €	82 000 €	52 000 €	54 500 €
5 000 salariés et plus	40 000 €	55 500 €	78 000 €	91 600 €	61 000 €	60 000 €
<b>Ensemble</b>	<b>39 000 €</b>	<b>50 000 €</b>	<b>73 300 €</b>	<b>86 700 €</b>	<b>54 600 €</b>	<b>56 000 €</b>

### ► Salaires bruts médians selon l'activité dominante

Activités/ fonctions dominantes	UTC Compiègne					Tous
	< 30 ans	30-39 ans	40-49 ans	50-64 ans	Ensemble	ingénieurs
Production et activités connexes	39 500 €	52 500 €	67 000 €	81 100 €	54 000 €	55 000 €
Études, recherche et conception	37 000 €	47 000 €	62 500 €	75 000 €	49 500 €	50 000 €
Systèmes d'information (informatique et réseaux)	42 000 €	52 500 €	80 000 €	70 000 €	56 000 €	55 000 €
Commercial, Marketing	43 300 €	62 700 €	95 500 €	110 000 €	91 000 €	75 000 €
Administration, Gestion	45 000 €	52 000 €	76 300 €	100 000 €	70 300 €	77 000 €
Direction générale		103 000 €	150 000 €	105 000 €	105 000 €	120 000 €
Enseignement - formation	49 500 €	29 000 €	63 000 €	21 800 €	49 500 €	49 500 €
Conseil en stratégie, audit, managem <sup>t</sup> , RH, finances	39 000 €	56 400 €	65 900 €	110 000 €	48 000 €	56 000 €
Autre	38 400 €	56 700 €	78 000 €	110 800 €	56 400 €	56 000 €
<b>Ensemble</b>	<b>39 000 €</b>	<b>50 000 €</b>	<b>73 300 €</b>	<b>86 700 €</b>	<b>54 600 €</b>	<b>56 000 €</b>

## Part variable dans les salaires et avantages annexes

(sauf mention contraire, les salaires retenus sont les salaires médians perçus en France)

### ► Parts variables dans les salaires (France)

Part variable	UTC Compiègne					Tous
	< 30 ans	30-39 ans	40-49 ans	50-64 ans	Ensemble	ingénieurs
<b>Présence d'une part variable</b>	<b>35,7%</b>	<b>50,2%</b>	<b>70,0%</b>	<b>68,6%</b>	<b>54,0%</b>	<b>55,7%</b>
Dont supérieure à 5% du salaire	24,6%	37,3%	61,7%	53,6%	42,5%	43,6%
<b>Valeur moyenne de la part variable</b>	<b>13,7%</b>	<b>12,2%</b>	<b>13,1%</b>	<b>13,2%</b>	<b>13,0%</b>	<b>13,8%</b>
Valeur si supérieure à 5% du salaire	18,2%	15,0%	14,3%	15,8%	15,4%	16,5%

### ► Proportion de bénéficiaires d'avantages annexes

Avantages	UTC Compiègne					Tous
	< 30 ans	30-39 ans	40-49 ans	50-64 ans	Ensemble	ingénieurs
Intéressement	38,6%	49,1%	69,4%	60,6%	53,4%	46,0%
Participation	32,0%	38,5%	55,6%	42,7%	42,0%	38,0%
Stock options		1,1%	3,4%	5,5%	2,0%	2,0%
Attribution gratuite d'actions	4,5%	5,6%	9,8%	6,9%	6,6%	7,0%
Attribution d'actions à prix réduit	3,6%	3,6%	7,3%	3,4%	4,5%	6,0%
Retraite par capitalisation	4,6%	11,7%	20,7%	15,0%	12,8%	11,0%
Plan d'épargne d'entreprise	22,1%	24,2%	39,6%	38,6%	29,7%	30,0%
Prévoyance santé	36,0%	41,2%	52,2%	37,7%	42,3%	37,0%
Voiture utilisable à titre personnel	3,2%	10,3%	24,1%	19,9%	13,5%	15,0%
Logement	1,4%	1,3%	0,8%		1,0%	1,0%
Treizième mois (ou plus)	23,3%	24,2%	36,1%	26,6%	27,4%	30,0%
Prime exceptionnelle	24,5%	24,8%	32,8%	17,4%	25,8%	24,0%
Compte épargne temps	13,4%	22,6%	25,1%	33,2%	22,5%	24,0%
Autre avantage	10,9%	8,2%	6,5%	3,6%	7,8%	5,3%

### ► Montants de l'intéressement

Montants de l'intéressement	UTC Compiègne					Tous
	< 30 ans	30-39 ans	40-49 ans	50-64 ans	Ensemble	ingénieurs
Aucun intéressement	61,4%	50,9%	30,6%	39,4%	46,6%	54,0%
Moins de 1000€	10,1%	10,9%	7,8%	6,0%	9,2%	9,8%
De 1000 à 1999€	13,2%	11,5%	20,2%	12,5%	14,3%	11,7%
De 2000 à 3999€	9,4%	18,1%	24,3%	15,1%	17,1%	14,8%
De 4000 à 7999€	4,7%	6,3%	14,5%	21,5%	10,2%	7,3%
8000€ et plus	1,1%	2,3%	2,7%	5,5%	2,6%	2,4%
<b>Ensemble des intéressements</b>	<b>38,6%</b>	<b>49,1%</b>	<b>69,4%</b>	<b>60,6%</b>	<b>53,4%</b>	<b>46,0%</b>

### ► Montants de la participation

Montants de la participation	UTC Compiègne					Tous
	< 30 ans	30-39 ans	40-49 ans	50-64 ans	Ensemble	ingénieurs
Absence de participation	68,0%	61,5%	44,4%	57,3%	58,0%	62,0%
Moins de 1000€	14,4%	12,4%	18,1%	9,2%	13,9%	12,4%
De 1000 à 1999€	7,5%	7,6%	10,2%	6,5%	8,1%	9,0%
De 2000 à 3999€	8,6%	10,5%	15,3%	17,0%	12,2%	10,3%
De 4000 à 7999€	1,5%	6,3%	8,9%	10,0%	6,4%	4,7%
8000€ et plus		1,7%	3,1%		1,4%	1,7%
<b>Ensemble des participations</b>	<b>32,0%</b>	<b>38,5%</b>	<b>55,6%</b>	<b>42,7%</b>	<b>42,0%</b>	<b>38,0%</b>

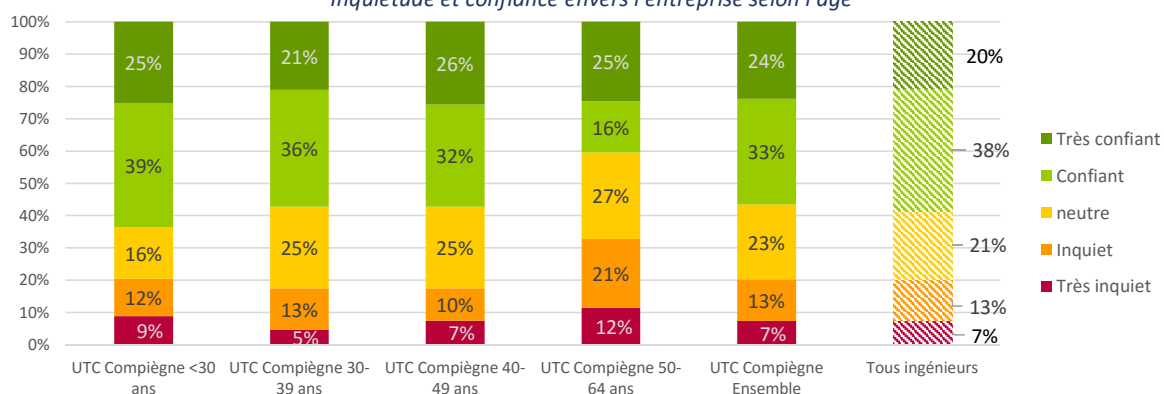


# Profil et relation à l'entreprise

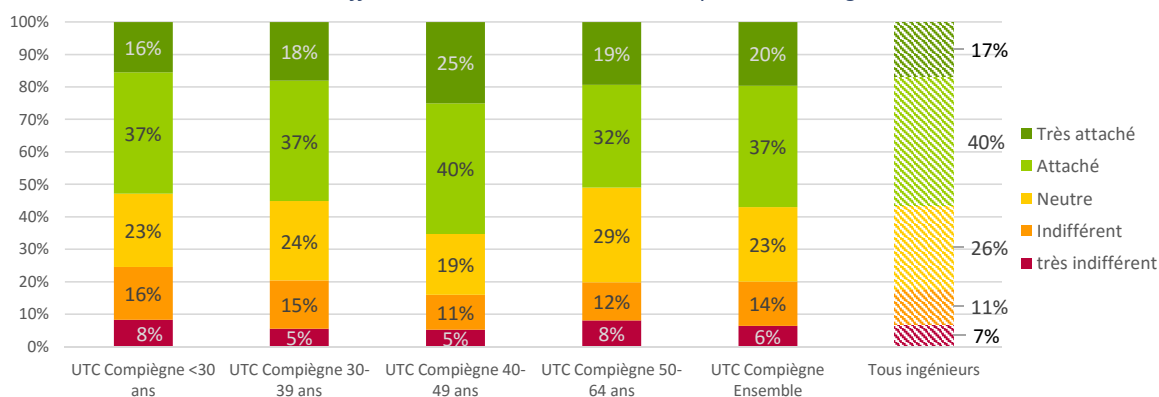
## ► Profil (autodéclaré)

Profil (autodéclaré)	UTC Compiègne					Tous ingénieurs
	< 30 ans	30-39 ans	40-49 ans	50-64 ans	Ensemble	
Impulseur d'initiatives, entrepreneur (innovateur, décideur)	16,6%	13,5%	16,0%	20,1%	<b>15,9%</b>	<b>16,1%</b>
Relationnel (mentor, facilitateur, négociateur)	12,5%	14,9%	16,5%	14,8%	<b>14,7%</b>	<b>14,1%</b>
Organisateur (pilotage, coordination)	31,8%	39,4%	44,9%	46,6%	<b>39,9%</b>	<b>38,9%</b>
Productif (importance des résultats et des délais, suivi des tâches)	35,6%	30,0%	19,0%	15,5%	<b>26,5%</b>	<b>26,5%</b>
Autre	3,5%	2,2%	3,6%	3,0%	<b>3,0%</b>	<b>4,3%</b>
<b>Ensemble</b>	<b>100,0%</b>	<b>100,0%</b>	<b>100,0%</b>	<b>100,0%</b>	<b>100,0%</b>	<b>100,0%</b>

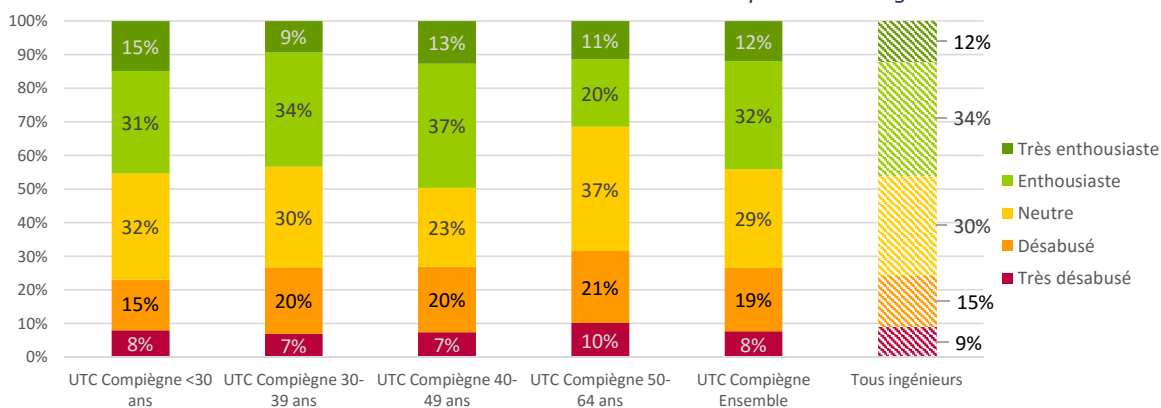
Inquiétude et confiance envers l'entreprise selon l'âge



Indifférence et attachement à l'entreprise selon l'âge



Désabusement et enthousiasme envers l'entreprise selon l'âge



## Le recrutement d'ingénieurs

### ► Difficultés éventuelles à recruter d'autres ingénieurs

Difficultés de recrutement	UTC Compiègne					Tous ingénieurs
	< 30 ans	30-39 ans	40-49 ans	50-64 ans	Ensemble	
Non concerné: N'a pas recruté	86,4%	77,6%	57,6%	77,5%	<b>74,0%</b>	<b>74,3%</b>
Recruteurs	13,6%	22,4%	42,5%	22,5%	<b>26,0%</b>	<b>25,7%</b>
<b>Ensemble</b>	<b>100,0%</b>	<b>100,0%</b>	<b>100,0%</b>	<b>100,0%</b>	<b>100,0%</b>	<b>100,0%</b>
<b>Parmi les recruteurs:</b>						
Pas de difficulté particulière	62,2%	54,4%	46,4%	23,4%	<b>48,0%</b>	<b>52,5%</b>
Modification des caractéristiques du poste	8,2%	11,9%	18,8%	26,8%	<b>16,4%</b>	<b>10,0%</b>
Difficultés sur des profils très spécifiques	12,8%	26,3%	25,5%	43,3%	<b>26,3%</b>	<b>28,4%</b>
Difficultés sur tous les profils	16,8%	7,6%	9,2%	6,5%	<b>9,3%</b>	<b>9,1%</b>
<b>Ensemble</b>	<b>100,0%</b>	<b>100,0%</b>	<b>100,0%</b>	<b>100,0%</b>	<b>100,0%</b>	<b>100,0%</b>

### ► Difficultés de recrutement rencontrées selon le profil recherché

Profils ayant posé le plus de difficultés	UTC Compiègne	Tous ingénieurs
	Ensemble	
Ingénieur de production	<b>13,8%</b>	<b>15,3%</b>
Ingénieur d'études	<b>38,3%</b>	<b>38,7%</b>
Ingénieur systèmes d'info., réseaux, télécoms	<b>16,6%</b>	<b>21,9%</b>
Ingénieur commercial	<b>9,6%</b>	<b>9,0%</b>
Chef de projet	<b>31,1%</b>	<b>20,1%</b>
Expert technique	<b>18,3%</b>	<b>18,5%</b>
Manager	<b>10,7%</b>	<b>9,9%</b>

Réponses multiples. Les difficultés de recrutement restent sensiblement identiques selon l'âge du recruteur. Inutile de les distinguer.

### ► Nature principale des difficultés de recrutement rencontrées

Difficultés de recrutement	UTC Compiègne	Tous ingénieurs
	Ensemble	
Le salaire qu'ils demandaient était trop élevés	<b>22,4%</b>	<b>24,6%</b>
Les ingénieurs ne voulaient pas venir dans l'entreprise	<b>15,4%</b>	<b>15,3%</b>
Les conditions de travail proposées ne convenaient pas	<b>13,7%</b>	<b>8,3%</b>
Le candidat avait une contrainte géographique	<b>23,5%</b>	<b>21,2%</b>
Il n'y avait pas de tels profils sur le marché de l'emploi	<b>65,8%</b>	<b>76,2%</b>

Réponses multiples. Les difficultés de recrutement restent sensiblement identiques selon l'âge du recruteur. Inutile de les distinguer.

## Mobilité

### ► Emploi au 31/12/2015

Nature de l'emploi	UTC Compiègne					Tous ingénieurs
	< 30 ans	30-39 ans	40-49 ans	50-64 ans	Ensemble	
Premier poste après le diplôme	50,6%	8,6%	3,6%	8,4%	18,3%	16,9%
Changement d'employeur	31,2%	54,4%	46,8%	27,6%	42,7%	42,3%
Changement de poste (même entreprise ou groupe)	16,4%	34,3%	46,5%	58,4%	36,1%	35,6%
Est un emploi que vous avez créé	1,9%	2,7%	3,1%	5,6%	3,0%	5,2%
<b>Ensemble</b>	<b>100,0%</b>	<b>100,0%</b>	<b>100,0%</b>	<b>100,0%</b>	<b>100,0%</b>	<b>100,0%</b>

### ► Nombre d'employeurs au cours de la vie professionnelle

Nombre d'employeurs	UTC Compiègne					Tous ingénieurs
	< 30 ans	30-39 ans	40-49 ans	50-64 ans	Ensemble	
1	64,7%	33,0%	31,4%	37,1%	41,1%	38,9%
2	21,8%	22,2%	18,8%	11,5%	19,7%	22,4%
de 3 à 4	13,6%	38,5%	32,7%	28,7%	29,2%	26,6%
de 5 à 9		6,3%	16,7%	20,5%	9,6%	11,3%
10 et plus			0,4%	2,1%	0,4%	0,8%
<b>Ensemble</b>	<b>100,0%</b>	<b>100,0%</b>	<b>100,0%</b>	<b>100,0%</b>	<b>100,0%</b>	<b>100,0%</b>

### ► Nombre de périodes de chômage (Hors période sortie école)

Nbre de périodes de chômage	UTC Compiègne					Tous ingénieurs
	< 30 ans	30-39 ans	40-49 ans	50-64 ans	Ensemble	
Aucune	88,7%	75,3%	75,8%	77,0%	79,1%	78,8%
Une seule	8,6%	19,7%	19,4%	12,7%	15,8%	14,5%
Deux	2,4%	3,3%	4,3%	4,5%	3,5%	4,6%
3 et plus	0,3%	1,7%	0,4%	5,8%	1,6%	2,0%
<b>Ensemble</b>	<b>100,0%</b>	<b>100,0%</b>	<b>100,0%</b>	<b>100,0%</b>	<b>100,0%</b>	<b>100,0%</b>

### ► Mobilité professionnelle au cours des 5 dernières années

Mobilité professionnelle	UTC Compiègne					Tous ingénieurs
	< 30 ans	30-39 ans	40-49 ans	50-64 ans	Ensemble	
Aucun changement	38,2%	17,1%	28,4%	26,8%	26,8%	33,5%
Changement de poste dans la même entreprise	21,8%	37,8%	47,1%	51,2%	38,1%	33,3%
Avec promotion hiérarchique	10,7%	20,0%	23,0%	13,4%	17,6%	15,2%
D'un même niveau hiérarchique	11,1%	17,8%	24,1%	37,8%	20,5%	18,1%
Changement d'employeur	33,8%	36,3%	18,0%	14,8%	27,8%	26,8%
Sans modification du secteur d'activité	24,6%	19,9%	7,4%	7,3%	16,0%	14,1%
Dans un autre secteur d'activité	9,2%	16,4%	10,6%	7,5%	11,8%	12,7%
Passage du chômage à l'emploi	6,1%	7,5%	4,8%	3,2%	5,8%	4,4%
Installation à votre compte, reprise ou création		1,4%	1,6%	4,1%	1,5%	2,0%
<b>Ensemble</b>	<b>100,0%</b>	<b>100,0%</b>	<b>100,0%</b>	<b>100,0%</b>	<b>100,0%</b>	<b>100,0%</b>

### ► Obtention de l'emploi (Premier emploi d'ingénieur et emplois suivants au 31/12/2015)

Moyen ayant permis de trouver l'emploi actuel	UTC Compiègne				Tous ingénieurs
	1er emploi	2ème emploi	3ème emploi et plus	Ensemble	
Par l'école ou le service carrière de l'école	6,0%	2,5%		4,7%	4,9%
Par un ancien de votre école ou par l'association des alumni	3,0%	6,0%		3,3%	5,8%
Suite au stage ou à l'apprentissage dans l'entreprise	35,1%	4,7%		25,6%	23,3%
Par une relation professionnelle	5,9%	11,9%	15,1%	8,1%	8,3%
L'employeur ou un chasseur de tête vous a contacté	13,8%	24,2%	39,5%	18,4%	12,5%
En répondant à une annonce	16,0%	27,8%	25,1%	19,3%	20,0%
Via un organisme public type APEC, ANPE	6,9%	13,8%		7,7%	6,7%
Via un organisme privé ou un réseau social	1,6%	4,4%		2,0%	2,1%
Par un de vos proches (famille, ami)	1,8%		10,0%	2,2%	4,4%
Par candidature spontanée	7,9%	2,5%	5,2%	6,5%	7,2%
Vous avez créé votre propre activité	0,7%			0,5%	0,4%
Autre (concours, forum, salons...)	1,3%	2,5%	5,2%	1,9%	4,4%
<b>Ensemble</b>	<b>100,0%</b>	<b>100,0%</b>	<b>100,0%</b>	<b>100,0%</b>	<b>100,0%</b>

\* En colonne: L'emploi actuel est le premier emploi, l'emploi actuel est le second, l'emploi actuel est le troisième emploi ou plus depuis l'obtention du diplôme

# La perception de l'année 2016

## ► Nombre d'employeurs

Pour combien d'employeurs avez-vous travaillé ?

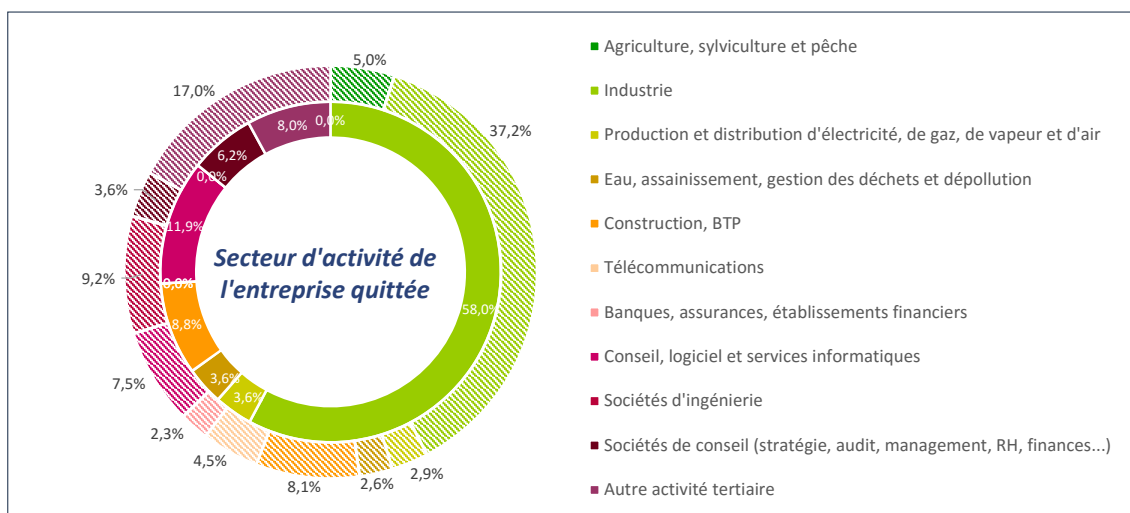
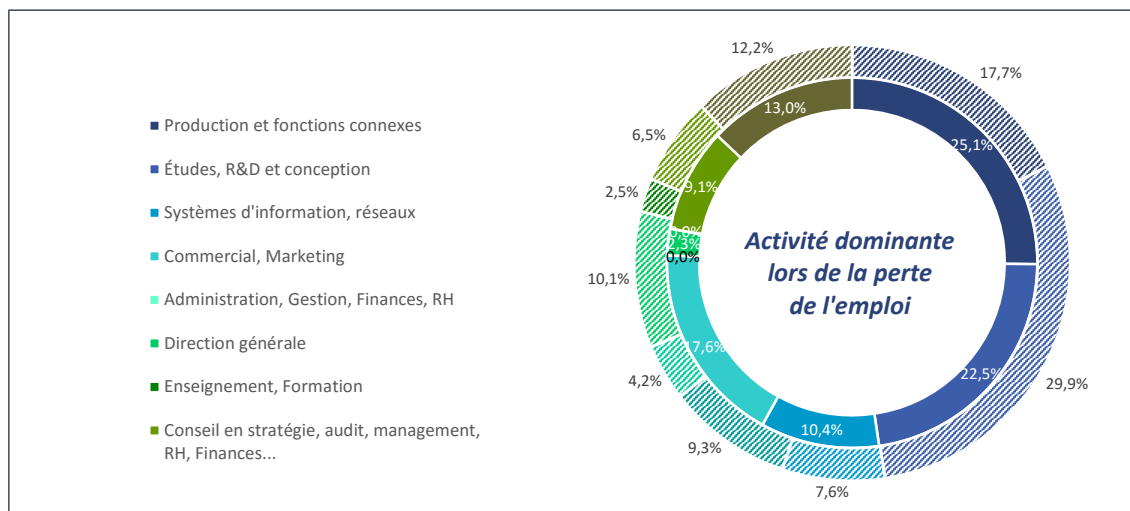
	UTC Compiègne					Tous ingénieurs
	< 30 ans	30-39 ans	40-49 ans	50-64 ans	Ensemble	
Aucun	4,4%	0,7%		0,9%	<b>1,5%</b>	2,3%
De 1 à 2	83,2%	55,6%	48,9%	47,1%	<b>59,9%</b>	58,4%
De 3 à 4	12,3%	37,5%	33,2%	28,3%	<b>28,4%</b>	26,0%
De 5 à 7		5,3%	17,5%	16,9%	<b>8,8%</b>	10,9%
De 8 à 10		1,0%		4,9%	<b>1,0%</b>	1,9%
11 et plus			0,4%	2,0%	<b>0,4%</b>	0,6%
<b>Ensemble</b>	<b>100,0%</b>	<b>100,0%</b>	<b>100,0%</b>	<b>100,0%</b>	<b>100,0%</b>	<b>100,0%</b>

## ► Nombre de périodes de chômage

Nombre de période(s) de chômage connue(s)

	UTC Compiègne					Tous ingé.
	< 30 ans	30-39 ans	40-49 ans	50-64 ans	Ensemble	
Aucune	87,4%	76,5%	73,9%	74,5%	<b>78,5%</b>	76,8%
1	9,8%	17,8%	19,3%	14,4%	<b>15,6%</b>	15,2%
2	2,5%	3,9%	5,6%	5,0%	<b>4,1%</b>	5,3%
3	0,3%	0,5%	0,4%	5,3%	<b>1,1%</b>	1,6%
4 et plus		1,3%	0,8%	0,8%	<b>0,7%</b>	1,2%
<b>Ensemble</b>	<b>100,0%</b>	<b>100,0%</b>	<b>100,0%</b>	<b>100,0%</b>	<b>100,0%</b>	<b>100,0%</b>

## ► Activité et secteur lors de la dernière perte de l'emploi



Arcs de cercle hachurés = tous ingénieurs, Aplats de couleur = UTC Compiègne

## La perception de l'année 2016

### ► Taux de chômage

	UTC Compiègne				
	< 30 ans	30-39 ans	40-49 ans	50-64 ans	Ensemble
Diplômés de UTC Compiègne	5,2%	1,3%	4,2%	2,4%	<b>3,3%</b>
<i>dont premier emploi</i>	3,3%				<b>0,8%</b>
Tous ingénieurs	8,8%	2,4%	2,7%	4,6%	4,4%
<i>dont premier emploi</i>	4,6%				1,1%

### ► Proportion d'ingénieurs craignant de perdre leur emploi en 2016

	< 30 ans	30-39 ans	40-49 ans	50-64 ans	Ensemble
UTC Compiègne	10,9%	9,9%	6,2%	13,2%	<b>9,7%</b>
Tous ingénieurs	9,7%	8,3%	10,4%	10,5%	9,3%

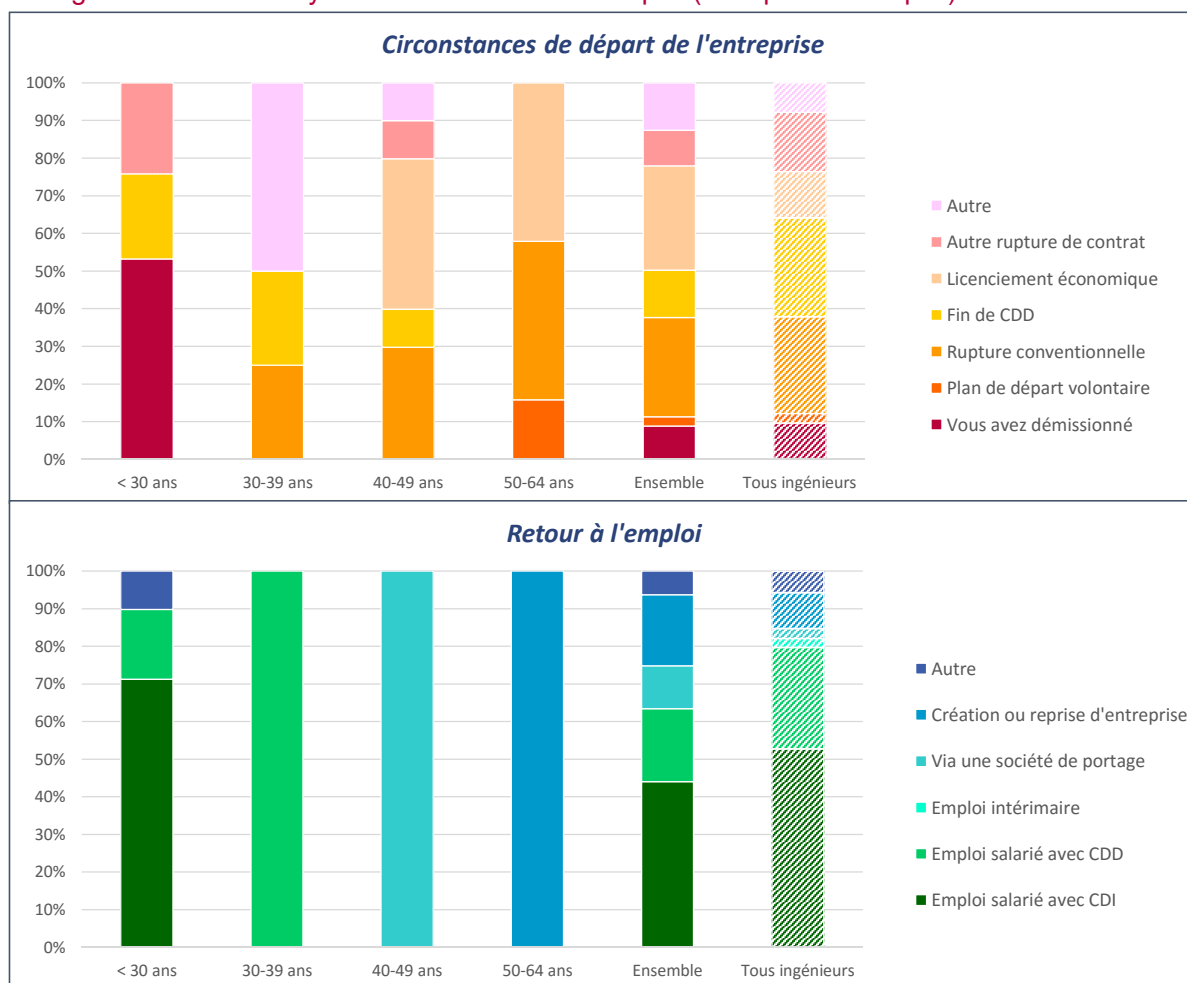
### ► Evolution de rémunération envisagée en 2016

Anticipation	UTC Compiègne					Tous ingénieurs
	< 30 ans	30-39 ans	40-49 ans	50-64 ans	Ensemble	
Stabilité salariale	27,5%	38,9%	40,3%	55,6%	<b>38,5%</b>	42,6%
Une hausse du salaire	54,9%	48,0%	46,4%	23,9%	<b>46,3%</b>	44,8%
Une diminution du salaire	1,9%	2,5%	2,1%	8,5%	<b>3,0%</b>	3,6%
Ne sait pas	15,6%	10,6%	11,2%	12,0%	<b>12,2%</b>	9,0%
<b>Ensemble</b>	<b>100,0%</b>	<b>100,0%</b>	<b>100,0%</b>	<b>100,0%</b>	<b>100,0%</b>	<b>100,0%</b>

### ► Augmentation envisagée

Si hausse envisagée	UTC Compiègne					Tous ingénieurs
	< 30 ans	30-39 ans	40-49 ans	50-64 ans	Ensemble	
% de l'augmentation	9,3%	6,9%	4,4%	15,7%	<b>7,5%</b>	6,9%

### ► Ingénieurs étant ou ayant été en recherche d'emploi (hors premier emploi)



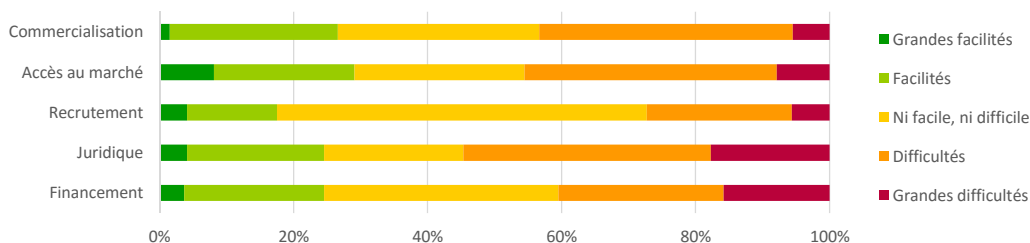
## Création et reprise d'entreprise

### ► Création et reprise d'entreprise

	UTC Compiègne					Tous ingénieurs
	< 30 ans	30-39 ans	40-49 ans	50-64 ans	Ensemble	
<b>Statut d'auto-entrepreneur *</b>	0,5%	1,2%	3,3%	2,6%	<b>1,8%</b>	<b>2,2%</b>
<b>Création ou reprise d'entreprise</b>						
A déjà créé ou repris une entreprise	6,3%	8,4%	10,4%	17,2%	<b>9,7%</b>	<b>17,6%</b>
Ni créé ni repris une entreprise	93,6%	91,6%	89,6%	82,8%	<b>90,3%</b>	<b>82,4%</b>
<b>Envisage de créer ou reprendre une entreprise dans les 5 prochaines années.</b>	16,2%	12,4%	9,3%	9,4%	<b>12,1%</b>	<b>11,3%</b>
<b>Avez-vous été préparé à créer ou reprendre une entreprise au cours de vos études d'ingénieur ?</b>	28,0%	24,3%	21,3%	14,1%	<b>23,0%</b>	<b>13,4%</b>

\* Concerne également les ingénieurs étant salariés en activité principale

### ► Facilités et difficultés rencontrées dans la création ou reprise d'une entreprise



### ► Satisfaction de l'expérience entrepreneuriale

	UTC Compiègne					Tous ingénieurs
	< 30 ans	30-39 ans	40-49 ans	50-64 ans	Ensemble	
<b>Satisfaction de l'expérience entrepreneuriale</b>						
Très insatisfait (-2)			6,8%		<b>2,3%</b>	<b>2,3%</b>
Insatisfait (-1)	10,8%	7,3%	20,0%	15,4%	<b>13,7%</b>	<b>6,8%</b>
Neutre (0)	10,8%	24,7%	33,2%	15,4%	<b>23,9%</b>	<b>14,3%</b>
Satisfait (+1)	57,7%	33,1%	20,0%	56,4%	<b>36,4%</b>	<b>42,1%</b>
Très satisfait (+2)	20,8%	34,9%	20,0%	12,8%	<b>23,6%</b>	<b>34,5%</b>
<b>Ensemble</b>	<b>100,0%</b>	<b>100,0%</b>	<b>100,0%</b>	<b>100,0%</b>	<b>100,0%</b>	<b>100,0%</b>

Entre parenthèse le barème appliqué pour obtenir une note moyenne de satisfaction

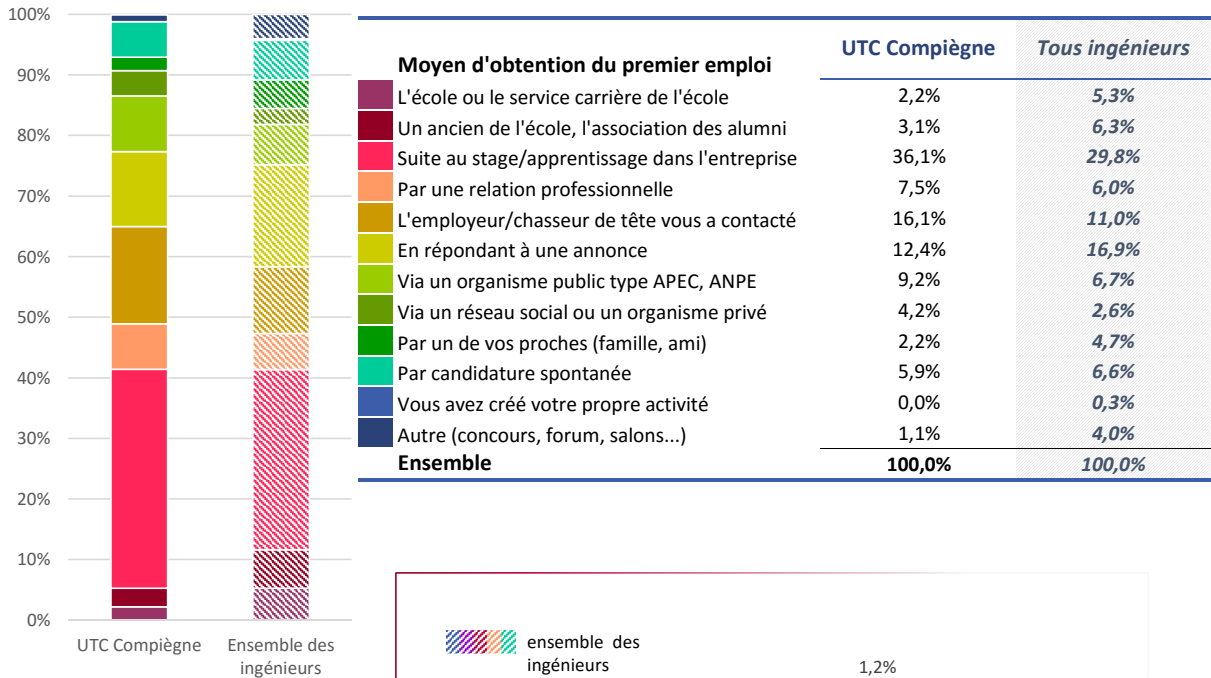
	< 30 ans	30-39 ans	40-49 ans	50-64 ans	Ensemble
<b>Note moyenne de satisfaction</b>					
UTC Compiègne	0,88	0,96	0,26	0,67	0,69
<b>Tous ingénieurs</b>	<b>0,99</b>	<b>0,98</b>	<b>0,98</b>	<b>0,99</b>	<b>0,99</b>

### ► Raison de l'abandon de l'activité non salariée

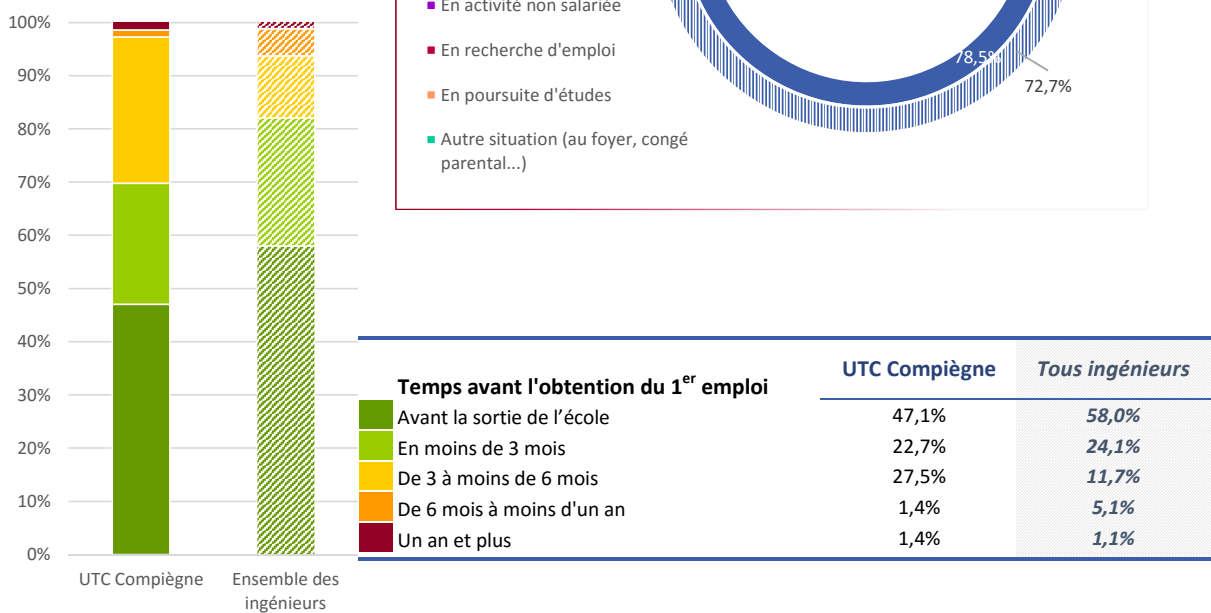
	UTC Compiègne					Tous ingénieurs
	< 30 ans	30-39 ans	40-49 ans	50-64 ans	Ensemble	
<b>Raison de l'abandon de l'activité non salariée</b>						
Échec financier/commercial	29,7%	19,9%	42,8%	20,6%	<b>27,6%</b>	<b>16,9%</b>
Revenus insuffisants		12,4%	28,3%		<b>12,4%</b>	<b>17,3%</b>
L'affaire fonctionnait mais préférence pour le salariat	24,2%	7,0%			<b>7,0%</b>	<b>13,1%</b>
Votre entreprise a été rachetée	15,4%			20,6%	<b>6,5%</b>	<b>9,7%</b>
Autre raison	29,7%	60,7%	28,3%	58,8%	<b>46,8%</b>	<b>43,1%</b>
<b>Ensemble</b>	<b>100,0%</b>	<b>100,0%</b>	<b>100,0%</b>	<b>100,0%</b>	<b>100,0%</b>	<b>100,0%</b>

# Insertion professionnelle des deux dernières promotions

## ► Obtention du premier emploi



## ► Temps mis pour trouver le premier emploi



# Formation

## ► Statut de la première formation d'ingénieur suivie

Statut de la première formation	UTC Compiègne					Tous
	< 30 ans	30-39 ans	40-49 ans	50-64 ans	Ensemble	ingénieurs
Formation initiale sous statut étudiant	91,7%	95,6%	91,7%	88,8%	92,6%	85,9%
Formation initiale sous statut apprenti	3,1%	0,7%			1,1%	3,6%
Formation continue	4,4%	2,6%	3,1%	7,6%	3,9%	5,9%
Diplômé d'état	0,8%	0,9%	4,4%	2,6%	2,0%	3,7%
Autre (dont VAE)		0,2%	0,9%	1,0%	0,4%	0,9%
<b>Ensemble</b>	<b>100,0%</b>	<b>100,0%</b>	<b>100,0%</b>	<b>100,0%</b>	<b>100,0%</b>	<b>100,0%</b>

## ► Formation antérieure au premier diplôme d'ingénieur

Nature des diplômes	UTC Compiègne					Tous
	< 30 ans	30-39 ans	40-49 ans	50-64 ans	Ensemble	ingénieurs
Bac (dont prépas intégrées)	48,7%	48,2%	43,8%	27,9%	44,5%	22,4%
Classes préparatoires	15,7%	13,0%	16,1%	22,2%	15,8%	53,3%
DUT	27,2%	21,9%	20,0%	25,4%	23,3%	9,5%
BTS	1,2%	3,3%	1,7%	5,3%	2,6%	3,5%
Autres Bac+2 ou 3	6,1%	11,0%	12,0%	14,7%	10,4%	6,5%
Bac + 4 ou plus	0,6%	2,1%	4,9%	4,6%	2,8%	3,9%
Autre, dont diplôme étranger	0,6%	0,4%	1,5%		0,7%	0,9%
<b>Ensemble</b>	<b>100,0%</b>	<b>100,0%</b>	<b>100,0%</b>	<b>100,0%</b>	<b>100,0%</b>	<b>100,0%</b>

## ► Formation professionnelle au cours des 3 dernières années

Nature de la formation	UTC Compiègne					Tous
	< 30 ans	30-39 ans	40-49 ans	50-64 ans	Ensemble	ingénieurs
<b>Aucune</b>	<b>42,0%</b>	<b>36,4%</b>	<b>37,9%</b>	<b>41,3%</b>	<b>38,8%</b>	<b>37,7%</b>
<b>Une formation vous paraît-elle nécessaire ?</b>						
Non	45,0%	39,0%	49,0%	43,0%	43,8%	49,0%
Oui	55,0%	61,0%	51,0%	57,0%	56,2%	51,0%
<b>Dans quel(s) domaine(s) ?</b>						
Technique	36,8%	24,8%	14,3%	22,9%	25,2%	30,9%
Managérial	37,7%	32,1%	35,5%	19,4%	32,7%	32,3%
Gestion	10,0%	18,2%	10,9%	7,6%	12,7%	8,3%
Financier	7,7%	11,5%	10,7%	21,0%	11,6%	9,0%
Communication/relationnel	5,4%	7,6%	10,9%	14,0%	8,7%	10,0%
Développement durable	2,3%		3,6%	7,6%	2,5%	2,3%
Autre		5,9%	14,3%	7,6%	6,6%	7,2%
<b>Ayant reçu au moins une formation</b>	<b>58,0%</b>	<b>63,6%</b>	<b>62,1%</b>	<b>58,6%</b>	<b>61,2%</b>	<b>62,3%</b>
<b>Dans quel(s) domaine(s) ?</b>						
Technique	55,1%	33,7%	20,0%	38,4%	35,2%	32,0%
Managérial	17,8%	24,6%	36,4%	32,1%	27,2%	27,4%
Gestion	4,1%	6,8%	8,1%	8,3%	6,7%	6,9%
Financier	2,2%	6,2%	5,4%	6,1%	5,1%	5,7%
Communication/relationnel	13,8%	22,0%	20,7%	8,4%	18,3%	18,4%
Développement durable	1,6%	1,1%	2,0%	0,8%	1,4%	2,3%
Autre	5,5%	5,6%	7,4%	5,7%	6,1%	7,3%
<b>Ensemble</b>	<b>100,0%</b>	<b>100,0%</b>	<b>100,0%</b>	<b>100,0%</b>	<b>100,0%</b>	<b>100,0%</b>



# Formation

## ► Diplômes complémentaires obtenus

Diplôme complémentaire	UTC Compiègne					Tous ingénieurs
	< 30 ans	30-39 ans	40-49 ans	50-64 ans	Ensemble	
Diplôme d'ingénieur en France	5,4%	6,5%	8,8%	24,6%	8,9%	11,9%
Diplôme d'ingénieur à l'étranger	7,6%	4,4%	2,0%	3,9%	4,6%	3,2%
Diplôme en gestion, management	3,1%	8,0%	11,8%	14,4%	8,3%	10,5%
DESS, DEA, Master scientifique	8,1%	13,6%	15,0%	26,6%	13,8%	12,7%
DESS, DEA, Master sciences humaines	0,4%	1,7%	2,7%	0,0%	1,4%	1,1%
Thèse	1,3%	7,1%	8,2%	16,8%	6,7%	6,6%
<b>Possédant un second diplôme Bac +5</b>	<b>19,8%</b>	<b>29,0%</b>	<b>31,1%</b>	<b>47,8%</b>	<b>29,9%</b>	<b>36,2%</b>

## ► Le diplôme complémentaire obtenu a-t-il été utile pour votre carrière ?

Diplômes complémentaires	UTC Compiègne		Tous ingénieurs
	Oui		Oui
Diplôme d'Ingénieur à l'étranger	87,7%		77,0%
Diplôme de management	78,8%		83,0%
Diplôme scientifique ( <i>Master, DESS, DEA</i> )	77,8%		53,0%
Diplôme de sciences humaines ( <i>idem</i> )	78,1%		73,0%
Thèse	88,9%		85,0%
<b>Ensemble</b>	<b>82,3%</b>		<b>74,2%</b>

## ► Était-ce avec le support de votre employeur ?

Diplômes complémentaires	UTC Compiègne				Tous ingénieurs
	Oui	Non	Sans emploi	Ensemble	Oui
Diplôme d'Ingénieur à l'étranger		44,3%	55,7%	100,0%	5,0%
Diplôme de management	33,2%	53,6%	13,2%	100,0%	29,0%
Diplôme scientifique ( <i>Master, DESS, DEA</i> )	8,7%	40,1%	51,2%	100,0%	10,0%
Diplôme de sciences humaines ( <i>idem</i> )	12,9%	60,0%	27,1%	100,0%	17,0%
Thèse	37,8%	31,7%	30,5%	100,0%	41,0%
<b>Ensemble</b>	<b>18,5%</b>	<b>45,9%</b>	<b>35,6%</b>	<b>100,0%</b>	<b>21,0%</b>

Sans emploi: Cette catégorie regroupe principalement les études en formation initiale réalisées avant d'avoir un emploi

## ► Participation de l'employeur au financement de la thèse selon l'âge

Diplôme complémentaire	UTC Compiègne					Tous ingénieurs
	< 30 ans	30-39 ans	40-49 ans	50-64 ans	Ensemble	
Participation de l'employeur	65,9%	52,1%	16,5%	37,7%	37,8%	43,5%
Absence de financement de l'employeur	0,0%	24,0%	50,0%	25,7%	31,7%	30,5%
Sans emploi lors de la préparation de la thèse	34,1%	24,0%	33,5%	36,0%	30,5%	26,0%
<b>Ensemble</b>	<b>100,0%</b>	<b>100,0%</b>	<b>100,0%</b>	<b>100,0%</b>	<b>100,0%</b>	<b>100,0%</b>

## ► Financement des diplômes de management selon l'âge

Diplôme complémentaire	UTC Compiègne					Tous ingénieurs
	< 30 ans	30-39 ans	40-49 ans	50-64 ans	Ensemble	
Participation de l'employeur	14,4%	31,4%	35,0%	44,2%	33,2%	30,2%
Absence de financement de l'employeur	17,5%	63,9%	53,5%	55,8%	53,6%	43,7%
Sans emploi lors de la préparation du diplôme	68,0%	4,7%	11,5%	0,0%	13,2%	26,2%
<b>Ensemble</b>	<b>100,0%</b>	<b>100,0%</b>	<b>100,0%</b>	<b>100,0%</b>	<b>100,0%</b>	<b>100,0%</b>

## Vie sociale et associative

### ► Activités non-professionnelles

Activités non-professionnelles	UTC Compiègne						Tous ingénieurs
	< 30 ans	30-39 ans	40-49 ans	50-64 ans	> 64 ans	Ensemble	
Aucune	77,3%	74,6%	62,1%	46,7%		67,5%	62,4%
Associative seule	21,2%	22,6%	31,4%	39,4%		27,3%	32,4%
Syndicale seule				7,4%		1,7%	0,6%
Politique seule						0,4%	0,7%
Associative et syndicale			4,1%			1,9%	1,6%
Associative et politique						0,8%	1,9%
Syndicale et politique						0,2%	0,1%
Associative, syndicale et politique						0,2%	0,4%
<b>Ensemble</b>	<b>100,0%</b>	<b>100,0%</b>	<b>100,0%</b>	<b>100,0%</b>	<b>100,0%</b>	<b>100,0%</b>	<b>100,0%</b>

Rôle dans l'activité	UTC Compiègne		Tous ingénieurs	
	Bénévoles	Rémunérées	Bénévoles	Rémunérées
Activités associatives en tant que membre	98,2%	1,8%	98,6%	1,4%
Activités associatives en tant que dirigeant	98,6%	1,4%	98,9%	1,1%
Activités syndicales en tant que membre	94,8%	5,2%	95,7%	4,3%
Activités syndicales en tant que dirigeant	88,3%	12,0%	93,3%	6,7%
<b>Ensemble</b>	<b>97,4%</b>	<b>2,6%</b>	<b>98,4%</b>	<b>1,6%</b>

### ► Membres de TREMPLIN UTC

Membres actuels ou antérieurs	UTC Compiègne						Tous ingénieurs
	< 30 ans	30-39 ans	40-49 ans	50-64 ans	> 64 ans	Ensemble	
Vous avez payé la cotisation 2014 ou 2015	41,0%	26,9%	31,5%	29,6%	100,0%	32,0%	41,5%
Payé une cotisation il y a moins de 5 ans	17,0%	13,7%	9,4%	11,4%		12,9%	11,7%
Vous avez cotisé au moins une fois	16,9%	33,3%	33,2%	29,9%		28,8%	23,5%
Vous n'avez jamais cotisé	25,1%	26,2%	26,0%	29,1%		26,2%	23,3%
<b>Ensemble</b>	<b>100,0%</b>	<b>100,0%</b>	<b>100,0%</b>	<b>100,0%</b>	<b>100,0%</b>	<b>100,0%</b>	<b>100,0%</b>

### ► Importance du rôle de l'association des anciens

Importance (moyenne de 1 à 5)	UTC Compiègne						Note Moyenne
	1: Pas important	2	3	4	5: Très important	Ensemble	
Donner accès à un réseau professionnel	2,8%	3,5%	11,6%	39,1%	43,1%	100,0%	4,2
<i>Tous ingénieurs</i>	<i>2,4%</i>	<i>3,3%</i>	<i>14,1%</i>	<i>39,4%</i>	<i>40,8%</i>	<i>100,0%</i>	<i>3,9</i>
Maintenir le contact amical entre anciens	4,0%	8,4%	29,9%	42,1%	15,6%	100,0%	3,6
<i>Tous ingénieurs</i>	<i>3,6%</i>	<i>6,7%</i>	<i>26,7%</i>	<i>42,7%</i>	<i>20,3%</i>	<i>100,0%</i>	<i>3,7</i>
Service emploi/carières/stages performant	3,8%	5,1%	21,3%	35,3%	34,5%	100,0%	3,9
<i>Tous ingénieurs</i>	<i>3,1%</i>	<i>5,1%</i>	<i>20,8%</i>	<i>37,7%</i>	<i>33,3%</i>	<i>100,0%</i>	<i>3,9</i>
Développer les relations avec l'école	2,8%	6,8%	24,9%	39,9%	25,7%	100,0%	3,8
<i>Tous ingénieurs</i>	<i>2,9%</i>	<i>6,4%</i>	<i>26,2%</i>	<i>41,1%</i>	<i>23,4%</i>	<i>100,0%</i>	<i>3,8</i>
Développer les actions de solidarité	6,4%	16,1%	41,4%	27,8%	8,3%	100,0%	3,2
<i>Tous ingénieurs</i>	<i>6,2%</i>	<i>11,2%</i>	<i>38,0%</i>	<i>32,7%</i>	<i>12,0%</i>	<i>100,0%</i>	<i>3,3</i>

## Vie familiale et origines sociales

### ► Vivez-vous en couple ?

Vie de couple	UTC Compiègne						Tous
	< 30 ans	30-39 ans	40-49 ans	50-64 ans	> 64 ans	Ensemble	ingénieurs
% vivant en couple	53,1%	85,8%	89,8%	88,4%	100,0%	79,6%	80,2%
% conjoints ayant une activité professionnelle	86,5%	90,1%	85,7%	75,9%		86,5%	87,6%

### ► Professions des conjoints des ingénieurs hommes

Conjoints des ingénieurs hommes	UTC Compiègne						Tous
	< 30 ans	30-39 ans	40-49 ans	50-64 ans	> 64 ans	Ensemble	ingénieurs
Chef d'entreprise, profession libérale	7,0%	7,6%	5,2%	8,5%		6,8%	7,5%
Ingénieur/e	37,2%	25,9%	25,8%	10,5%		25,3%	18,1%
Enseignant/e	5,4%	8,1%	14,5%	17,5%		11,2%	13,8%
Autre cadre ou similaire	22,1%	24,8%	22,6%	27,0%		24,0%	26,2%
Profession intermédiaire (technicien, contremaître...)	8,7%	9,0%	6,9%	6,9%		8,0%	8,2%
Employé/e	13,0%	14,6%	8,3%	19,0%		12,9%	14,9%
Ouvrier/Ouvrière							0,2%
Travailleur indépendant	3,4%	5,9%	11,4%	3,0%		7,0%	5,4%
Agriculteur/Agricultrice							0,2%
Autre	3,2%	4,1%	5,2%	7,8%		4,8%	5,4%
<b>Ensemble</b>	<b>100,0%</b>	<b>100,0%</b>	<b>100,0%</b>	<b>100,0%</b>		<b>100,0%</b>	<b>100,0%</b>

### ► Professions des conjoints des ingénieurs femmes

Conjoints des ingénieurs femmes	UTC Compiègne						Tous
	< 30 ans	30-39 ans	40-49 ans	50-64 ans	> 64 ans	Ensemble	ingénieurs
Chef d'entreprise, profession libérale	2,9%	7,2%	12,5%			6,7%	7,3%
Ingénieur/e	76,1%	59,2%	46,9%	62,8%		59,9%	55,8%
Enseignant/e		2,3%				0,9%	3,6%
Autre cadre ou similaire	5,6%	17,3%	21,7%	29,7%		17,7%	17,4%
Profession intermédiaire (technicien, contremaître...)	3,5%	4,6%	9,4%			5,0%	4,8%
Employé/e	11,9%	2,3%				3,4%	3,8%
Ouvrier/Ouvrière			3,2%			0,9%	1,1%
Travailleur indépendant		3,3%	3,2%	7,6%		3,1%	2,5%
Agriculteur/Agricultrice			3,2%			0,9%	1,5%
Autre		3,9%				1,5%	2,2%
<b>Ensemble</b>	<b>100,0%</b>	<b>100,0%</b>	<b>100,0%</b>	<b>100,0%</b>		<b>100,0%</b>	<b>100,0%</b>

effets trop faibles

### ► Profession du père au début de la formation d'ingénieur

Profession du père	UTC Compiègne						Tous
	< 30 ans	30-39 ans	40-49 ans	50-64 ans	> 64 ans	Ensemble	ingénieurs
Chef d'entreprise, profession libérale	16,9%	12,2%	11,7%	16,0%		13,6%	14,0%
Ingénieur	16,0%	21,4%	14,7%	13,2%		17,0%	16,4%
Enseignant	7,8%	7,0%	7,7%	9,2%		7,7%	8,8%
Autre cadre ou similaire	20,7%	19,7%	26,3%	17,0%	100,0%	21,6%	20,1%
Profession intermédiaire (technicien, contremaître...)	9,4%	8,8%	5,3%	7,2%		7,7%	8,3%
Employé	9,6%	8,6%	8,4%	10,3%		9,0%	7,4%
Ouvrier	3,8%	6,6%	11,9%	6,4%		7,4%	6,5%
Travailleur indépendant	3,5%	2,9%	2,4%	3,8%		3,0%	4,0%
Agriculteur	4,3%	4,6%	4,1%	3,5%		4,2%	4,3%
Sans profession	2,2%	0,4%	0,6%			0,8%	0,9%
Père absent ou décédé à l'époque	2,4%	3,1%	3,0%	3,7%		3,0%	4,2%
Autre (dont retraité)	3,6%	4,8%	4,0%	9,7%		5,0%	5,2%
<b>Ensemble</b>	<b>100,0%</b>	<b>100,0%</b>	<b>100,0%</b>	<b>100,0%</b>	<b>100,0%</b>	<b>100,0%</b>	<b>100,0%</b>

### ► Profession de la mère au début de la formation d'ingénieur

Profession de la mère	UTC Compiègne						Tous
	< 30 ans	30-39 ans	40-49 ans	50-64 ans	> 64 ans	Ensemble	ingénieurs
Chef d'entreprise, profession libérale	5,2%	3,3%	3,6%	5,2%		4,1%	4,7%
Ingénieure	1,5%	1,1%	1,2%			1,1%	1,5%
Autre cadre ou similaire	18,4%	20,5%	20,1%	13,6%		18,9%	15,7%
Professeure	14,4%	8,0%	8,3%	2,3%		8,8%	8,5%
Profession intermédiaire (technicienne, contremaître...)	11,5%	7,7%	4,6%	2,4%		6,9%	5,3%
Employée	25,1%	24,8%	17,3%	11,7%		20,8%	18,9%
Ouvrière	2,7%	1,6%	4,2%	3,6%		2,9%	2,2%
Travailleur indépendant	2,3%	1,8%	4,8%	4,0%		3,1%	3,0%
Agricultrice	1,0%	2,6%	2,4%	2,3%		2,1%	2,6%
Sans profession	12,9%	21,9%	30,2%	47,6%	100,0%	26,0%	30,7%
Mère absente ou décédée à l'époque	0,5%	1,1%	1,0%			0,8%	1,4%
Autre (dont retraité)	4,4%	5,6%	2,4%	7,3%		4,6%	5,3%
<b>Ensemble</b>	<b>100,0%</b>	<b>100,0%</b>	<b>100,0%</b>	<b>100,0%</b>	<b>100,0%</b>	<b>100,0%</b>	<b>100,0%</b>

## 27<sup>ème</sup> enquête d'Ingénieurs et Scientifiques de France



Délégué général : Joël THOMAS

Observatoire des ingénieurs : Gérard DUWAT

Conception du questionnaire électronique, traitement et réalisation du document :

Aléa Stat - Gilles GRENECHE, Ambroise MAHE

Assistante administrative : Valérie WEIS

La reproduction ou l'utilisation partielle ou complète de ce document est autorisée sans droit dans les revues des associations affiliées au CNISF sous réserve de mentionner la source: Enquête IESF 2015.



IESF - 7, rue Lamennais - 75008 Paris - Tél : 01 44 13 66 88 - FAX : 01 42 89 82 50 - Site : [www.iesf.fr](http://www.iesf.fr)